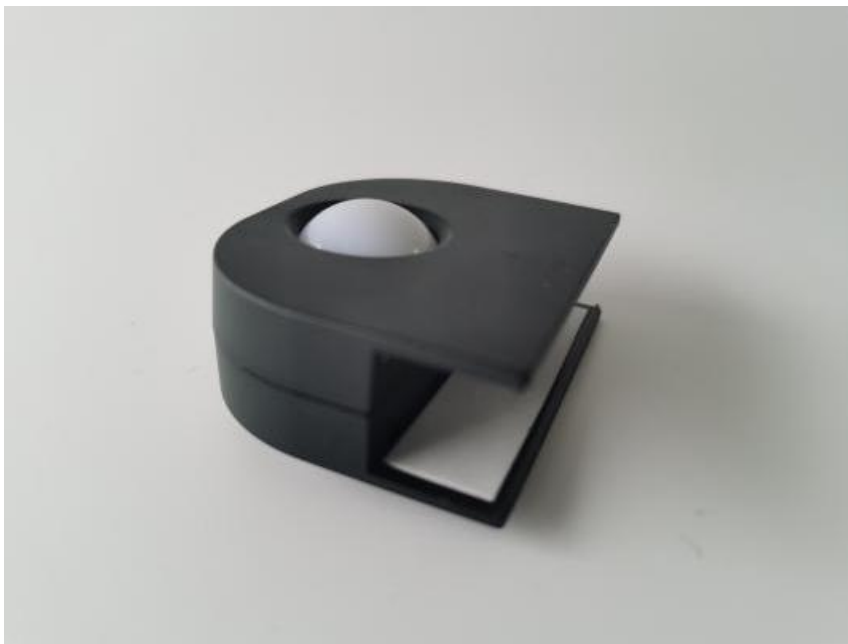


一．产品参考



下载 APP 注册并登录，然后添加智能网关

（具体操作参考智能网关说明书）

二. 光感恒照仪 APP 添加流程

A.APP 搜索设备

确保网关在线情况下，在 APP 界面点击配置设备-点击搜索添加，网关开始搜索设备，光感恒照仪设备上电





搜索设备



504网关

使用网关

搜索

全部(0) 照明(0) 开关(0) 窗帘(0) 空调(0) 其他(0)



B. 设备定位以及添加

如果同时搜索多个设备情况下，可点击设备定位确认，光感设备指示灯会闪三下以提示定位成功，点击添加光感设备，添加成功后光感设备指示灯也会闪烁三下，同时 APP 也会提醒添加成功,表示添加设备成功。



C. APP 操作设备

添加完设备，回到房间列表，打开光感设备操作界面，进行 APP 控制相对应的操作。



D. 设置流明值

点击光感图标，进入光感设置界面，可选择编辑流明设置





设置

关联设备

厨房射灯 >

流明设置

流明

23

设置流明下限

0-65536 Lux

取消

确定

1

2

3

4

5

6

7

8

9

0



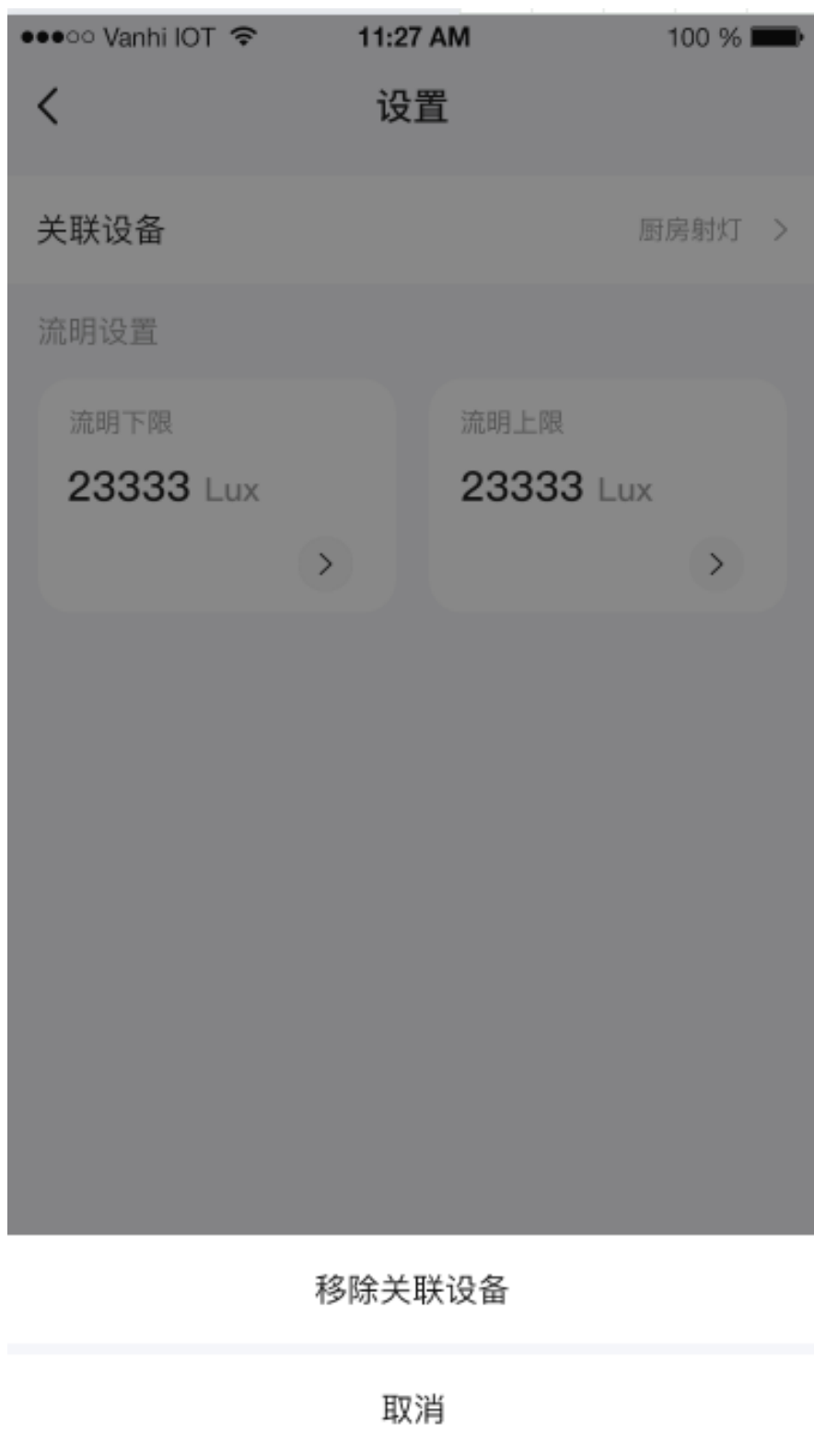
E. 光感关联设备

进入光感界面点页面上方的关联设备，选择所有关联的设备（前提是先把设备添加到 APP 后才能操作关联设备）



F.移除关联设备

进入光感页面，长按关联设备图标，弹出移除关联设备即可



G.添加情景模式

在主页面点击右下方的情景，点击右上角创建情景模式，点击情景模式的右上角，进去添加光感设备，设置所需要的情景模式即可。





情景详情



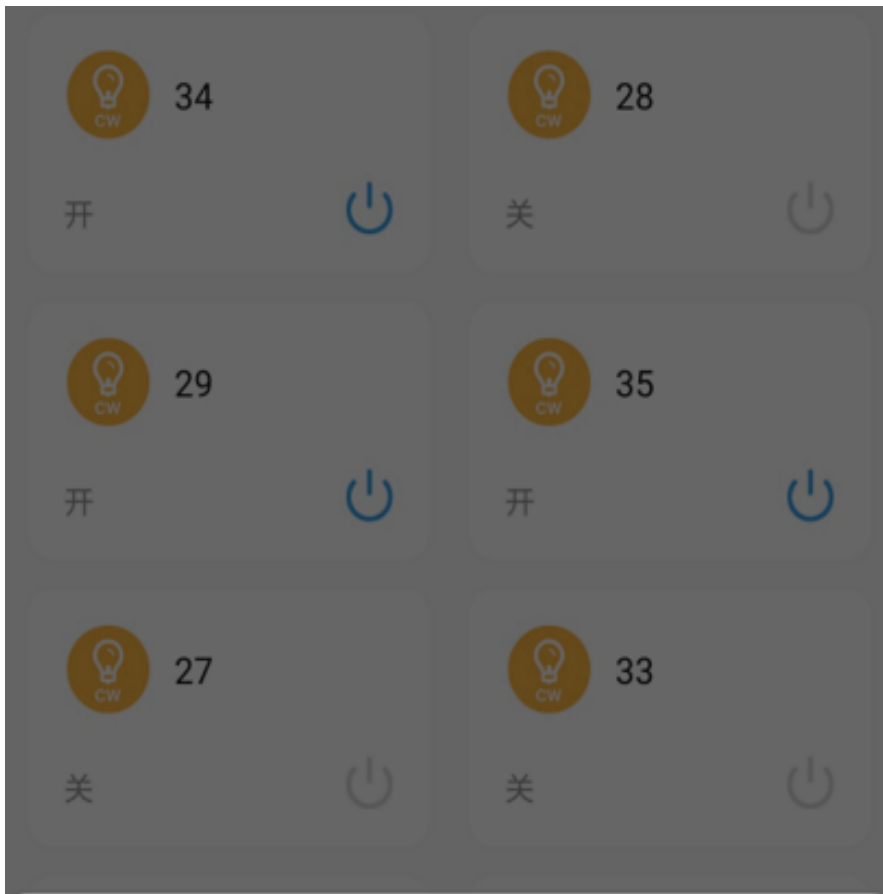
回家模式

该模式下共有 0 个设备

配对

H.删除设备

找到光感图标，长按设备图标，点击删除设备即可



设为喜爱

更换房间

重命名

删除设备

取消