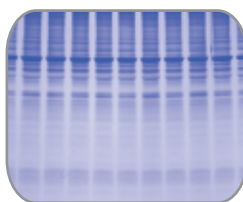
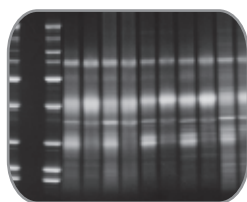
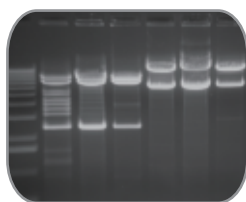


性能特点:

- 系统自带10英寸彩色触控屏，凝胶结果直接实时显示，不需要配置电脑
- 成像面积、积分时间、饱和度、明暗度、对比度等都可通过触摸屏实时显示，以便用户得到最佳的凝胶图像
- 标配中文拍照软件，操作极其简单，另有多种语言可选
- 仪器前面和两侧都设有窗口，可直接观察凝胶，也可非常方便安全地进行切胶等操作，操作者不会直接暴露在紫外光照射下
- 有两种大小不同的成像面积可选，适合不同大小凝胶的成像
- 可抽拉的抽屉式紫外透照仪，紫外光强度有三个档次可设定，高档用于凝胶成像和拍照，中档用于样品的快速切胶取样，低档用于样品的较长时间切胶取样；紫外灯配有电子镇流器，开启快速，无闪烁
- 带有自动的安全保护装置，前舱门打开时紫外灯会自动熄灭，保护操作者免受紫外伤害。如选择开门时紫外灯继续工作，则10min后仪器无任何操作，紫外灯会自动熄灭，以延长紫外灯的使用寿命
- 图片以tif、jpg、gif等格式存储在仪器里，也可通过USB接口导出，还可通过无线或有线的传输至电脑中
- 多种光源模式可选：透射紫外光、透射蓝光、透射白光、反射白光
- 可用于核酸凝胶、蛋白凝胶成像、DAB成像等普通成像应用
- 标配是EB滤光片，还可选配SYBR Green和SYBR Gold滤光片，以实现EB、SYBR®Green、SYBR® Gold、SYBR® Safe、GelRed™、GelStar®、SYPRO® Ruby、SYPRO® Orange、Qdots®、考马斯亮蓝、银染等多种应用
- 选配的数字化热敏打印机能将图像快速清晰地打印出来



技术参数

性能	参数
分辨率	五百万像素, 2592 X 1944
镜头	8-48mm, F1.2
触摸屏	10英寸彩色触控屏
成像面积	20 x 20 cm (UVsolo touch) 或 25 x 26 cm (UVsolo 2 touch)
紫外灯	302nm, 光强可调
光源	透射紫外光、反射白光, 可选配透射白光
可成像的标记染料	溴化乙锭EB、SYBR®Green、SYBR® Gold、SYBR® Safe、GelRed™、GelStar®、SYPRO® Ruby、SYPRO® Orange、Qdots®、考马斯亮蓝、银染等
数据传输	USB3.0、无线传输
软件	多种语言操作界面可选 (含中文)
打印机	高性能热敏打印机, 选配
仪器尺寸	36.1 x 33.8 x 78 cm (W x D x H, 带镜头)
仪器重量	22kg

德国耶拿分析仪器股份公司中国总部:

地址: 北京市东城区朝阳门北大街8号富华大厦B座13层

电话: 010-65543849 65543879

传真: 010-65543265 邮编: 100027

售后服务热线: 400 602 1766

E-Mail: info@analytik-jena.com.cn

中文网址: www.analytik-jena.com.cn

上海办事处:

上海市钦州北路1122号91号楼10层B座

电话: 021-54236502 54261978

传真: 021-54261976 邮编: 200233

成都办事处:

成都市顺城大街206号四川国际大厦19楼D座

电话: 028-86520070 86520090

传真: 028-86520266 邮编: 610015

广州办事处:

广州市天河区珠江新城海安路19号东田大厦804室

电话: 020-38392865 38392864

传真: 020-38103232 邮编: 510627

UVsolo touch 独立型凝胶成像仪

品质造就非凡



- 五百万物理像素，提供优异的成像效果
- 可用于核酸凝胶、蛋白凝胶成像，荧光成像，DAB成像等
- 10寸触控屏操作，无需电脑，简单易用
- 操作软件多种语言可选，含中文
- 独有的UV防护观察窗可以最大限度的保护操作者
- 四开门设计，切胶操作极其安全方便

德国耶拿分析仪器股份公司