

# A40 技术参数

GNSS配置	<div><div><div>• 通道数：1408</div><div>• 卫星跟踪<sup>[1]</sup>： BDS：B1I, B2I, B3I, B1C, B2a, B2b* GPS：L1C/A, L1C, L2P(Y), L2C, L5 GLONASS：L1, L2 GALILEO：E1, E5a, E5b, E6* QZSS：L1, L2, L5, L6* IRNSS：L5* SBAS：L1, L2, L5</div></div><div><div>• 输出格式：ASCII：NMEA-0183, 二进制码</div><div>• 定位输出频率：1Hz~20Hz</div><div>• 静态数据格式：GNS, Rinex双格式静态数据</div><div>• 差分格式：RTCM2.X, RTCM3.X</div><div>• 网络模式：VRS, FKP, MAC;支持NTRIP协议</div></div></div>
--------	---

系统配置	<div><div>• 操作系统：Linux操作系统</div><div>• 数据存储：内置8GB ROM, 支持静态数据自动循环存储</div></div>
------	---

精度和可靠性 <sup>[2]</sup>	<div><div>• RTK定位精度：平面:± (8+1×10<sup>-6</sup>D) mm （D为被测点间距离） 高程:± (15+1×10<sup>-6</sup>D) mm （D为被测点间距离）</div><div>• 静态定位精度：平面:± (2.5+0.5×10<sup>-6</sup>D) mm （D为被测点间距离） 高程:± (5+0.5×10<sup>-6</sup>D) mm （D为被测点间距离）</div><div>• DGPS定位精度：平面精度:±0.25m+1ppm; 高程精度:±0.50m+1ppm</div><div>• SBAS定位精度：0.5m</div><div>• 倾斜测量精度<sup>[3]</sup>: 8mm+0.7mm/°tilt</div><div>• 影像放样精度：典型精度:2cm</div><div>• 影像测量精度：2cm ~ 4cm</div><div>• 初始化时间：&lt;10秒</div><div>• 初始化可靠性：&gt;99.99%</div><div>• 断点续测：在差分信号中断期间仍然提供RTK测量</div></div>
-----------------------	--

摄像头	<div><div>• 像素：专业双高清摄像头, 2MP &amp; 5MP</div><div>• 功能：支持实景放样, 影像测量, 作业距离2~15m</div></div>
-----	---

通讯单元	<div><div>• I/O端口：USB type C接口;SMA接口;Nano SIM卡槽</div><div>• 蜂窝移动：eSIM卡:支持主机和手簿双eSIM, 双网双待, 含3年流量, 开机即是高精度</div><div>• 内置4G网络通信：TDD-LTE, FDD-LTE, WCDMA, TD-SCDMA</div><div>• EDGE, GPRS, GSM</div><div>• WiFi通信：802.11 b/g接入点和客户端模式, 可提供WiFi热点服务</div><div>• 蓝牙通信：Bluetooth® 4.0/2.1+EDR,2.4GHz</div><div>• 内置全协议电台：功率：0.5W/1W/2W可调</div><div>• 频段：410MHz~470MHz</div><div>• 协议：HI-TARGET, TRIMTALK450S, TRIMMARKIII</div><div>• TRANSEOT, SOUTH, CHC, SATEL</div><div>• 频道数:116个频道(其中16个可配置)</div><div>• HDL460A电台：功率：10W/30W可调, 频段：403~473MHz</div><div>• 协议：HI-TARGET, TRIMTALK450S, TRIMMARKIII</div><div>• TRANSEOT, SOUTH, CHC, SATEL</div><div>• 频道数：116个频道(其中16个可配置)</div><div>• 传输速率：19.2kbps, 9.6kbps可调</div></div>
------	---

传感器	<div><div>• 电子气泡：实现智能对中</div><div>• 倾斜测量：内置高精度惯导, 自动姿态补偿</div></div>
-----	--

用户界面	<div><div>• 按键：单按键</div><div>• LED提示灯：卫星灯, 信号灯, 电源灯</div></div>
------	---

功能应用	<div><div>• 高级功能：NFC闪联, WebUI交互, U盘固件升级</div><div>• 智能应用：智能语音, 功能自检</div><div>• 远程服务：消息推送、在线升级、远程控制</div><div>• 云服务：设备管理, 位置服务, 协同作业, 数据分析</div></div>
------	--

物理特性	<div><div>• 主机电池：高容量锂电池6800mAh, 工作时间优于13小时<sup>[4]</sup></div><div>• 外接电源：USB 15W充电</div><div>• 尺寸：Φ130mm×78mm</div><div>• 重量：≤0.97kg</div><div>• 功耗：2.6W</div><div>• 材料：外壳采用镁合金材料</div></div>
------	--

环境特性	<div><div>• 防尘防水：IP68</div><div>• 防摔：抗2米高测杆自然跌落</div><div>• 相对湿度：100%不冷凝</div><div>• 工作温度：-45℃~+75℃</div><div>• 存储温度：-55℃~+85℃</div></div>
------	--

**注** [1]BDS B2b ,GALILEO E6,QZSS L6, IRNSS L5 可通过固件升级提供。  
[2]测量精度、准确性、可靠性和初始化时间取决于各种因素, 包括倾斜角度、卫星数量、几何分布、观测时间、大气状况及多路径效应等, 该数据在正常条件下得出。  
[3]急速旋转、高强度震动等不规范操作可能会影响惯导精度。  
[4]电池工作时间与工作环境、工作温度及电池寿命有关。

## iHand55 手簿技术参数

系统配置	<div><div>• 操作系统：Android 10操作系统</div><div>• 处理器：2.0GHz, 8核处理器</div><div>• 存储：32GB大容量, 支持T-Flash存储卡扩展, 最高可达128GB</div><div>• 显示屏：5.5 英寸高亮户外彩色电容触摸屏(支持触摸笔, 可带手套操作)</div><div>• 显示分辨率：720*1280, 阳光可见, 典型亮度 600 nits</div><div>• 输入：物理全键盘, 50按键, 数字/字母分开, 专业定制物理键盘智能输入法</div></div>
------	---

GNSS特性	<div><div>• 定位：内置 GNSS 天线, 支持GPS+Beidou+GLONASS, 支持AGPS</div></div>
--------	---

通讯配置	<div><div>• 蜂窝移动：4G全网通, 双卡双待, 内置eSIM卡, 含3年流量</div><div>• WiFi：IEEE 802.11b/g/n,Wapi,AP (支持WiFi与蜂窝移动双联智选上网)</div><div>• 蓝牙：内置蓝牙(2.1+4.0+5.0)</div><div>• NFC：支持NFC闪联</div><div>• USB：USB Type C接口, 支持OTG功能</div></div>
------	---

电源性能	<div><div>• 内置电池：不可拆卸锂电池, 8500mAh, 支持快充</div><div>• 工作时间：可连续工作18小时<sup>[1]</sup></div></div>
------	--

功能应用	<div><div>• 摄像头：内置1300万像素摄像头(带闪光灯)</div><div>• 闪光灯：高亮Flash LED闪光灯, (支持手电筒功能)</div><div>• 感应器：重力感应器, 地磁, 光感应器, 陀螺仪</div></div>
------	---

物理性能	<div><div>• 尺寸：236mm×85mm×24.5mm</div><div>• 重量：465g (含电池)</div><div>• 温度：工作温度:-20℃~+60℃; 存储温度:-30℃~+70℃</div><div>• 防尘：IP68;抗1.8米自由跌落</div></div>
------	--

**注** [1]电池工作时间与工作环境、工作温度及电池寿命有关。

华星

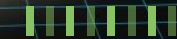
股票代码：300177



广州市中海达测绘仪器有限公司

网址：www.hi-target.com.cn

热线：400-678-6690





# A40 影像测量系统

## ● 专业双摄像头，测量放样一步到位

- 非接触式测量，大大提升GNSS可用范围，作业高效安全
- 基于Android的高性能影像处理技术，手簿实时获取坐标，作业距离2-15m，精度2-4cm
- 手簿360度AR放样与主机影像放样无缝切换，沉浸式放样，放样又快又准，精度优于2cm

## ● 全新无感惯导

- 开机自动初始化
- 到点即测，高效便捷
- 稳定不易退出，精度可靠

## ● Hi-Survey智能专业测量软件

- 行业高性能CAD引擎，超大底图可快速导入和编辑，专业服务工程用户
- 独占式的交互体验，AR影像测量/实景放样，可视化的测量新体验，无接触式测量，一步到位
- AI语音控制，解放双手，操作更轻松

## ● 丰富的行业数据成果

- 丰富数据成果类型，满足不同行业应用需求
- 兼容行业主流建模软件，点云、三维建模一步到位

## ● 全星座全频段，信号强，数据好

- 新一代GNSS SoC芯片，1408通道，支持北斗三号卫星新频点B1C、B2a和B2b RTK解算
- 引入多频点抗干扰技术和多步长自适应滤波技术，信号强，数据好，固定快，精度高

## ● 双网双待，随心切换

- 主机和手簿双eSIM，含3年流量，开机就是高精度
- 移动联通双网双待，随心切换，一键固定

## ● 无网断点续测

- 在差分信号中断期间仍然提供RTK测量

## ● 内置多协议收发一体电台

- 收发一体多协议内置电台，兼容国内外各品牌RTK
- 电台功率可调，典型作业距离7公里

## ● 超大杯iHand55手簿

- 八核处理器，5.5英寸高亮触摸屏
- 内置eSIM卡，含3年流量
- 独占的AR引擎，Android10系统，操作更流畅





## 影像测量, 一步到位

- 通过影像数据, 可以实时获取丰富的地物信息, 高效便捷
- 非接触式测量, 大大提升GNSS可用范围, 桥底涵洞、河沟对面及围蔽区都能测, 作业高效安全
- 基于Android的高性能影像处理技术, 手簿即可实时获取坐标, 精度2-4cm
- 丰富数据成果类型, 满足不同行业应用需求

## 实景放样, 一步到位

- RTK与影像结合, 放样点在影像中实地标出, 快速找点, 一步到位
- 手簿360度AR放样与主机实景放样无缝切换, 沉浸式放样, 放样又快又准, 精度优于2cm





# Hi-Survey 测量软件: 智能专业, 助力测绘

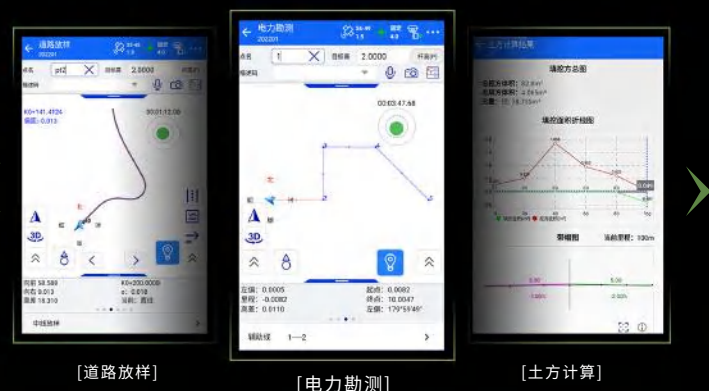
## 高效的测量放样

- 融合智能CORS服务, 一键固定, 开机即测
- 标配行业高性能CAD引擎, 支持快速导入和编辑DWG/DXF, 精准捕捉放样



## 丰富的行业应用

- 深入道路、电力等行业, 支持道路全要素 (断链、平纵横、超高、加宽、边坡、桥涵) 设计和放样
- 支持横断面土方计算和带帽图成果输出; 支持电力线勘测、杆塔放样, 赋能行业客户



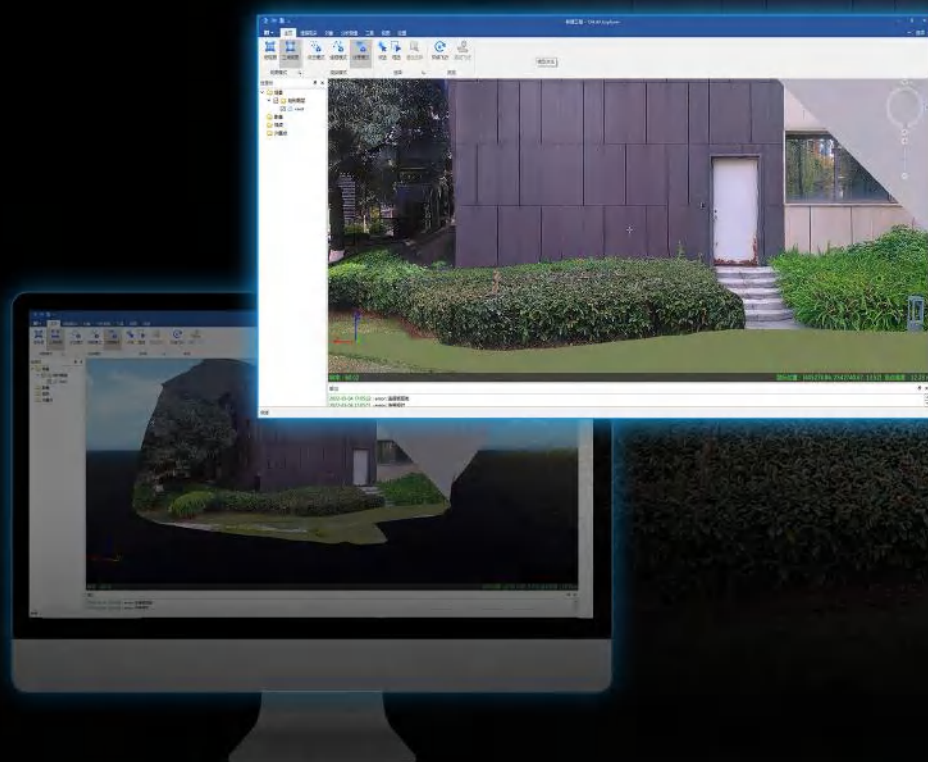
## 创新的交互体验

- 独占式的交互体验, AR影像测量/实景放样, 可视化的测量新体验, 无接触式测量, 一步到位
- AI语音控制, 解放双手, 操作更轻松



## 全面的行业解决方案

- 影像数据支持Smart3D、Agisoft Metashape、DPS等主流建模软件生成三维模型、DOM和DSM数据, 平面精度优于5cm, 高程精度优于10cm;
- 支持主流无人机进行空地一体化建模, 搭配作业, 数据互补;
- 高精度三维成果可进行土方计算、距离测量、高度测量、面积测量、表面积测量, 同时兼容EPS、HiData等主流测图软件, 可以输出dwg、shp等其他格式文件, 广泛用于文物考古、房地一体化、道路施工、电力勘测等领域。



## 超大杯手簿iHand55

- AR 独占功能
- 5.5寸超大屏
- 超长连接距离
- 22小时工作时间
- 语音控制
- 2米抗跌落
- 全键盘
- 4G
- IP68 防水防尘