



鸿星尔克

— 为国民运动而生 —



鸿星尔克 团购手册

ERKE GROUP BUYING MANUAL



GROUP INTRODUCTION

集团概况

鸿星尔克集团成立于2000年，总部位于厦门，已发展为拥有1个运营中心，8个生产基地，30多个分公司。业务范围覆盖服装、鞋及配件。鸿星尔克倡导年轻、时尚、阳光的生活方式，聚焦体育用品市场。鸿星尔克拥有广泛的营销网络，覆盖32省、市、自治区，包括一、二、三、四线城市，截止目前，在国内外拥有店铺6500余家，在海外，产品行销欧洲、东南亚、中东、南北美洲、非洲等国家和地区，在全球100多个国家拥有商标专有权。并相继斩获“中国500最具价值品牌”、“《福布斯》亚洲200佳”等殊荣。



○ — 1 正白



○ — 1 正白



● — 2 蓝黑色

货号 ITEM NUMBER 91224003010

款式 STYLE 男款

产品特点

面料顺滑柔软，并具有良好的吸湿透气性，在夏季或炎热的环境中穿着能够让身体保持干爽和舒适，减少闷热感和不适感。

 翻领短袖T恤

 M - 5XL

 85%锦纶15%氨纶

 **339.00**



○ — 1 正白



○ — 1 正白



● — 2 蓝黑色

货号 ITEM NUMBER 92224003011

款式 STYLE 女款

产品特点

面料顺滑柔软，并具有良好的吸湿透气性，在夏季或炎热的环境中穿着能够让身体保持干爽和舒适，减少闷热感和不适感。

 翻领短袖T恤

 M - 4XL

 85%锦纶15%氨纶

 **299.00**



○ — 1 正白



○ — 1 正白



● — 2 正黑



● — 3 蓝黑色

货号 ITEM NUMBER 91224003012

款式 STYLE 男款

产品特点

面料弹性优良，吸湿速干，能够紧密贴合身体曲线，穿着时没有紧绷和束缚感，提高运动舒适性。

翻领短袖T恤

M - 5XL

84%聚酯纤维16%氨纶

¥ 199.00



○ — 1 正白



○ — 1 正白



● — 2 正黑



● — 3 蓝黑色

货号 ITEM
NUMBER

92224003013

款式 STYLE

女款

产品特点

面料弹性优良，吸湿速干，能够紧密贴合身体曲线，穿着时没有紧绷和束缚感，提高运动舒适性。



翻领短袖T恤



M - 4XL



84%聚酯纤维16%氨纶



179.00



○ — 1 正白



○ — 1 正白



● — 2 正黑



● — 3 蓝黑色

货号 ITEM NUMBER 91224002014

款式 STYLE 男款

产品特点

采用特殊的吸湿排汗面料，能够迅速吸收体表的汗水，让身体保持干爽状态。时尚的外观和舒适的穿着体验，轻松应对不同场景的穿着需求。

 圆领短袖针织衫

 M - 5XL

 83.4%锦纶16.6%氨纶

 179.00



○ — 1 正白



○ — 1 正白



● — 2 正黑



● — 3 蓝黑色

货号 ITEM NUMBER 92224002015

款式 STYLE 女款

产品特点

采用特殊的吸湿排汗面料，能够迅速吸收体表的汗水，让身体保持干爽状态。时尚的外观和舒适的穿着体验，轻松应对不同场景的穿着需求。

 圆领短袖针织衫

 M - 4XL

 83.4%锦纶16.6%氨纶

 **159.00**



● — 1 冰川灰



● — 1 冰川灰

货号 ITEM NUMBER 91224001028

款式 STYLE 男款

产品特点

全方位立体剪裁，穿着挺阔有型。有较强的防风性能，有效地阻挡风寒，保持身体温暖。

☑ 防晒衣

☑ M - 5XL

☑ 85%锦纶15%氨纶

☑ 439.00



● — 1 冰川灰



● — 1 冰川灰

货号 ITEM NUMBER 92225003005

款式 STYLE 女款

产品特点

全方位立体剪裁，穿着挺阔有型。有较强的防风性能，有效地阻挡风寒，保持身体温暖。

☑ 防晒衣

📏 M - 4XL

🧶 87.5聚脂钎维12.5%氨纶

¥ 299.00



● — 1 正黑



● — 1 正黑



● — 2 黑曜蓝

货号 ITEM NUMBER 91224002052

款式 STYLE 男款

产品特点

空气层面料，不束缚身体的活动，穿着舒适自在。全方位的立体剪裁，上身挺阔有型。面料具有较高的耐磨性和抗皱性，不易破损、起球，经得起日常穿着和洗涤。

 开衫卫衣

 M - 5XL

 94%聚酯纤维6%氨纶

 399.00



● — 2 黑曜蓝



● — 1 正黑



● — 2 黑曜蓝

货号 ITEM NUMBER 92224002053

款式 STYLE 女款

产品特点

空气层面料，不束缚身体的活动，穿着舒适自在。全方位的立体剪裁，上身挺阔有型。面料具有较高的耐磨性和抗皱性，不易破损、起球，经得起日常穿着和洗涤。

 开衫卫衣

 M - 4XL

 94%聚酯纤维6%氨纶

 379.00



● — 1 正黑



● — 1 正黑



● — 2 无界灰

货号 ITEM NUMBER 11224401034

款式 STYLE 男款

产品特点

具备出色防风性，抵御寒风，维持身体恒温。并有良好耐磨性与一定防水性，可应对日常多种环境。质地柔软亲肤，高弹性保证活动不受限。

 羽绒服

 M - 5XL

 88%锦纶12%氨纶

 1099.00



● — 1 黑色



● — 1 黑色



● — 2 静谧卡其

货号 ITEM NUMBER 12224401266

款式 STYLE 女款

产品特点

具备出色防风性，抵御寒风，维持身体恒温。面料挺括耐磨，不易起皱变形，易于打理，穿着简约又舒适。

 羽绒服

 M - 4XL

 100%聚酯纤维

 **899.00**



● — 2 黑曜蓝



● — 1 正黑



● — 2 黑曜蓝

货号 ITEM NUMBER 91224002054

款式 STYLE 男款

产品特点

空气层面料，不束缚身体的活动，穿着舒适自在。全方位的立体剪裁，上身挺阔有型。面料具有较高的耐磨性和抗皱性，不易破损、起球，经得起日常穿着和洗涤。

 针织长裤

 M - 5XL

 94%聚酯纤维6%氨纶

 **299.00**



● — 1 正黑



● — 1 正黑



● — 2 黑曜蓝

货号 ITEM NUMBER 92224002055

款式 STYLE 女款

产品特点

空气层面料，不束缚身体的活动，穿着舒适自在。全方位的立体剪裁，上身挺阔有型。面料具有较高的耐磨性和抗皱性，不易破损、起球，经得起日常穿着和洗涤。

 针织长裤

 M - 4XL

 94%聚酯纤维6%氨纶

 **279.00**



● — 1 正黑



● — 1 正黑

货号 ITEM NUMBER 91225002002

款式 STYLE 男款

产品特点

面料吸湿速干，保持身体干爽，提高运动的舒适度和效果。设计简约大方，无论是休闲、运动还是日常穿着，都能展现出时尚感。

运动九分裤

M - 5XL

90%聚酯纤维10%氨纶

¥ 199.00



● — 1 正黑



● — 1 正黑

货号 ITEM NUMBER 92225002003

款式 STYLE 女款

产品特点

面料吸湿速干，保持身体干爽，提高运动的舒适度和效果。设计简约大方，无论是休闲、运动还是日常穿着，都能展现出时尚感。

 运动九分裤

 M - 4XL

 90%聚酯纤维10%氨纶

 179.00



● — 1 正黑



● — 1 正黑

货号 ITEM NUMBER 91225003001

款式 STYLE 男款

产品特点

面料吸湿速干，保持身体干爽，提高运动的舒适度和效果。设计简约大方，无论是休闲、运动还是日常穿着，都能展现出时尚感。

 运动五分裤

 M - 5XL

 90%聚酯纤维10%氨纶

 159.00



● — 1 正黑



● — 1 正黑

货号 ITEM NUMBER 92225004004

款式 STYLE 女款

产品特点

面料吸湿速干，保持身体干爽，提高运动的舒适度和效果。设计简约大方，无论是休闲、运动还是日常穿着，都能展现出时尚感。

 运动短裤

 M - 4XL

 90%聚酯纤维10%氨纶

 139.00



货号 ITEM NUMBER 11125103235(男) / 12125103235 (女) ——芷境3系列

¥ 899.00

款式 STYLE 男款



005-微晶白/畅想蓝



508-荧光青柠绿



013-尔克白/正黑/荧光鲜橙

款式 STYLE 女款



607-静谧蓝



208-荧光橘粉



静谧蓝 (静谧蓝礼盒)



跑鞋



男：39-45
女：35-40



面材料：织物+爆米花
底材料：CPU/碳板



货号 ITEM NUMBER 11125103271 (男) 12125103271 (女) ——公园跑lite系列

¥ 459.00

款式 STYLE 男款



001-微晶白/国王金



008-尔克白/子夜蓝



009-微晶白/正黑

款式 STYLE 女款



608-雪花膏



210-颜粉



跑鞋



男：39-45

女：35-40



面材料：织物

底材料：成型EVA/橡胶



货号 ITEM NUMBER 11125103174 (男) 12125103174 (女) ——公园跑3系列

¥ 539.00

款式 STYLE 男款



003-微晶白/云雾蓝



012-微晶白/碧山绿

款式 STYLE 女款



110-蛋奶灰/燕麦色



012-微晶白/浅丁香



男：39-45
女：35-40

面材料：织物/聚氨酯
底材料：成型EVA/橡胶



货号 ITEM NUMBER 11125102155 (男) 12125102155 (女)

¥ 399.00(男) ¥ 379.00(女)

款式 STYLE 男款



浅亚麻/铁人灰

款式 STYLE 女款



微晶白



跑鞋

男: 39-45
女: 35-40

面材料: 织物+合成革
底材料: 成型EVA



货号 ITEM NUMBER 11124203229  339.00

款式 STYLE 男款



正黑、微晶白



正黑



货号 ITEM NUMBER 11125114331  399.00

款式 STYLE 男款



正黑





● — 1 正黑



○ — 1 正白



● — 2 正黑

货号 ITEM NUMBER 90323001005

款式 STYLE 双肩背包 / 中性款

🧶 纺织织物 💰 499.00

产品特点

包内设计了多功能分区，可以合理存放各种物品、书籍和电脑等，满足不同用户的需求。设计时尚简约，轻松应对出差、日常通勤和旅行等场合。

货号 ITEM NUMBER 90324011008

款式 STYLE 棒球帽 / 中性款

🧶 100%棉 💰 79.00

产品特点

面料吸湿透气，保持头部干爽，减少闷热感。

鸿星尔克历届官方马拉松赛事赞助服



● — 2024绍兴马拉松



● — 2024绍兴马拉松



● — 2024绍兴马拉松



● — 2023济南马拉松



● — 2023天津马拉松



● — 2023六盘水马拉松



● — 2023贵阳马拉松



● — 2023合肥马拉松



● — 2023济南马拉松



● — 2021浦口女马



● — 2021西安马拉松



● — 2021西安马拉松



● — 2021绍兴马拉松

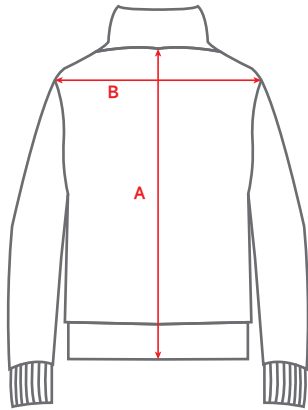
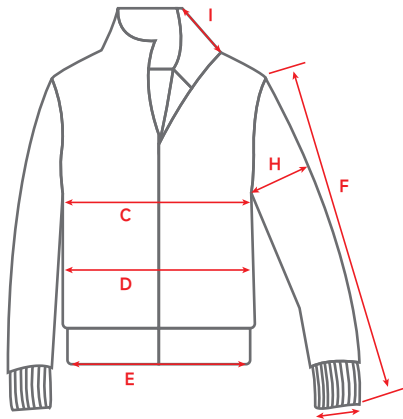


● — 2021绍兴马拉松



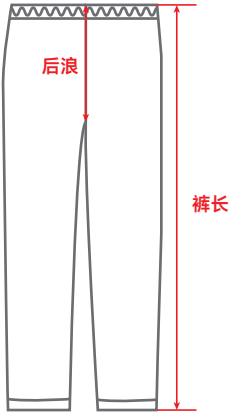
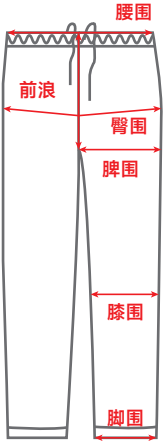
● — 2021绍兴马拉松

尺码	S	M	L	XL	2XL	3XL	4XL
型号	155/80A	160/84A	165/88A	170/92A	175/96A	180/100A	185/104A
衫长	58	60	62	64	66	68	70
胸围	98	102	106	110	114	118	122
腰围	92	96	100	104	108	112	116
摆围	90	93	96	99	102	105	108
肩宽	36.7	38	39.3	40.6	41.9	43.2	44.5
袖长	55.5	57	58.5	60	61.5	63	64.5
袖肥	37.4	39	40.6	42.2	43.8	45.4	47
袖口	18	18	19	19	20	20	21



平铺尺寸，因测量手势不同，可能有2-4CM误差
上列数据根据ERKE常规款式和正常人体参数指定，因款式、体型、穿着习惯不同等影响，数据仅供参考，
请根据个人穿着尺寸和习惯选择，如有疑问请联系客服！

尺码	S	M	L	XL	2XL	3XL	4XL
型号	155/64A	160/68A	165/72A	170/76A	175/80A	180/84A	185/88A
外长	89.5	92	94.5	97	99.5	102	104.5
腰围	65	68	71	74	77	80	83
坐围	100	104	108	112	116	120	124
脾围	62	64	66	68	70	72	74
膝围	46.8	48	49.2	50.4	51.6	52.8	54
脚口	25	26	27	28	29	30	31
前浪	29	30	32	32	33	34	35
后浪	39	40	41	42	43	44	45



平铺尺寸，因测量手势不同，可能有2-4CM误差
上列数据根据ERKE常规款式和正常人体参数指定，因款式、体型、穿着习惯不同等影响，数据仅供参考，
请根据个人穿着尺寸和习惯选择，如有疑问请联系客服！

男鞋尺码对照表											
US/美码	6.5	7	7.5	8	8.5	9	9.5	10	10.5	11	11.5
UK/英码	6	6.5	7	7.5	8	8.5	9	9.5	10	10.5	11
EUR/欧码	39	40	41	42	43	44	45	46	47	48	49
脚长 (mm)	245	250	255	260	265	270	275	280	285	290	295

女鞋尺码对照表									
US/美码	4.5	5	5.5	6	6.5	7	7.5	8	8.5
UK/英码	3	3.5	4	4.5	5	5.5	6	6.5	7
EUR/欧码	33	34	35	36	37	38	39	40	41
脚长 (mm)	215	220	225	230	235	240	245	250	255

- 1 讲脚踩在白纸上，用笔点出前后最长点，两点间距离为正确脚长；
- 2 左右脚大小有细小差距，应以大脚的数据为准；
- 3 如脚背高，脚型宽肥，建议选择偏大一个尺码。如脚背扁平，脚型显瘦，建议选择正常尺码；
- 4 测量出的尺码应与平时穿着尺码大致相同，如有较大偏差说明测量的方式不正确，或数据不够精准。

