



主题: Höntzsch 风速仪_HLOG_II_v1.7_数据处理软件安装步骤

负责人: 贾贤磊

电 话: 13886169652

QQ : 1011778157

项 目: jxl@wuhanhongbao.com

公 司: 武汉鸿宝科技发展有限公司



软件信息:

型号: HLOG II

版本: v1.7

软件功能介绍:

Höntzsch 品牌手持式风速仪专用 PC 端数据处理软件。用于设备调试, 测量数据导出和数据处理。

数据显示方式: 表格和线形图;

文件保存格式: excel 表格, JPG 图片, CVS 文本格式;

支持主机规格:

- flowtherm Ex
- flowtherm NT
- HTA, HTA-Ex
- HFA, HFA-Ex
- HVA

电脑系统要求:

- Windows 98 (SP2), 或更高版本的系统;
- 处理器不低于 Pentium III ;
- 推荐不低于 256 MB RAM, 512 MB ;
- 内存不低于 100 MB;

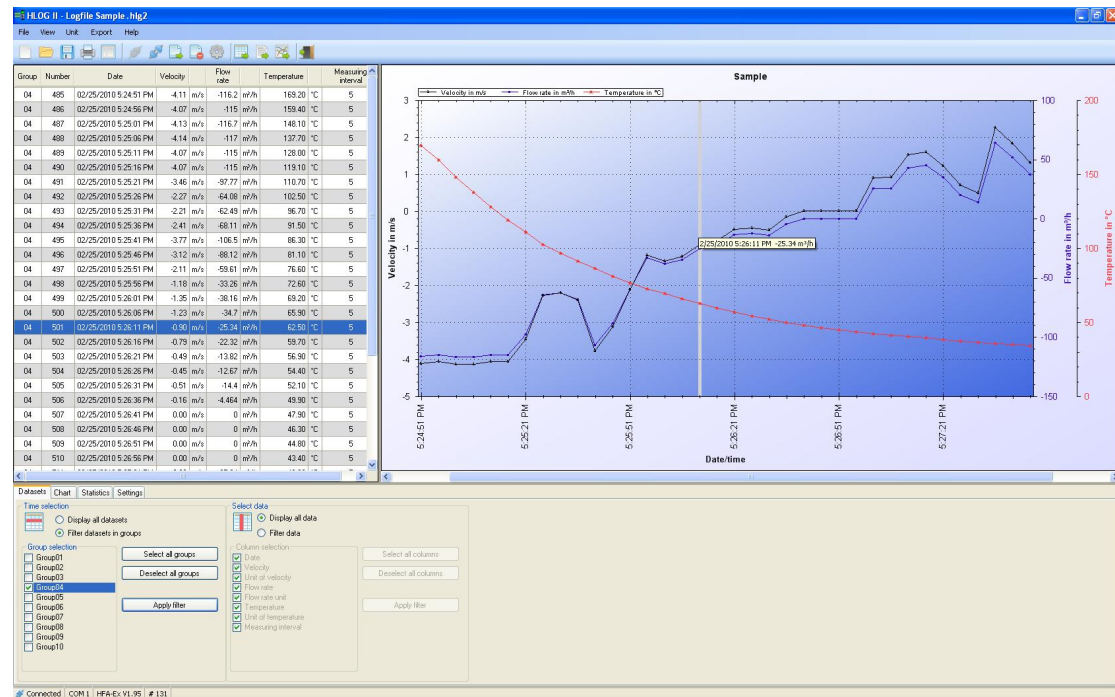
软件语言: 德语 German, 英语 English, 日语 Japanese;

提示: 安装过程要联网;





软件主界面:

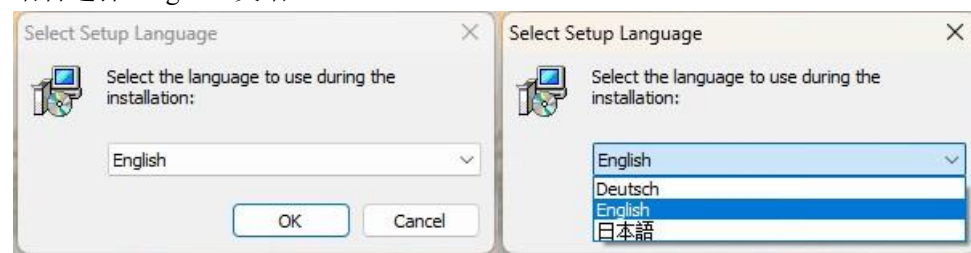


软件安装步骤:

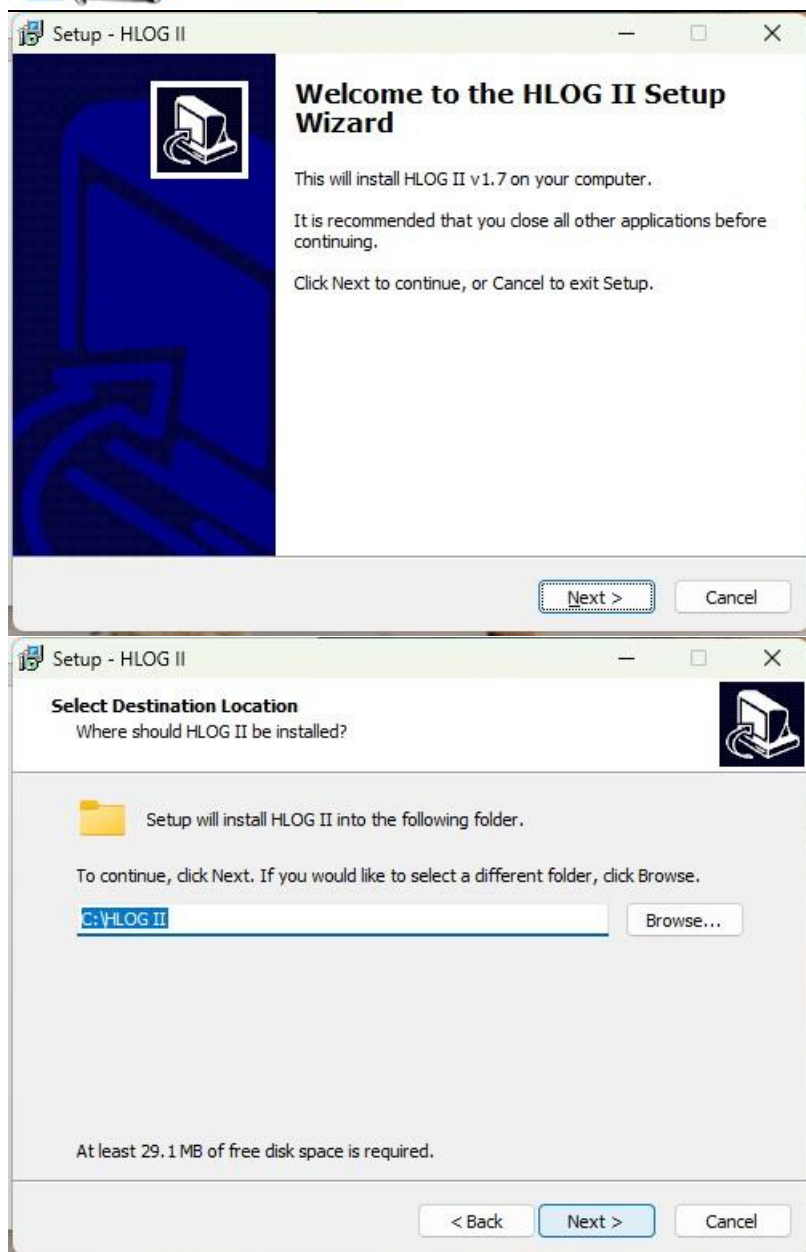
运行 CD 光盘, 双击开始安装:



语言选择 english 英语:



按照指示一步步进行:





Setup - HLOG II

Select Start Menu Folder
Where should Setup place the program's shortcuts?

Setup will create the program's shortcuts in the following Start Menu folder.
To continue, click Next. If you would like to select a different folder, click Browse.

HLOG II Browse...

☐ Don't create a Start Menu folder

< Back Next > Cancel

Setup - HLOG II

Select Additional Tasks
Which additional tasks should be performed?

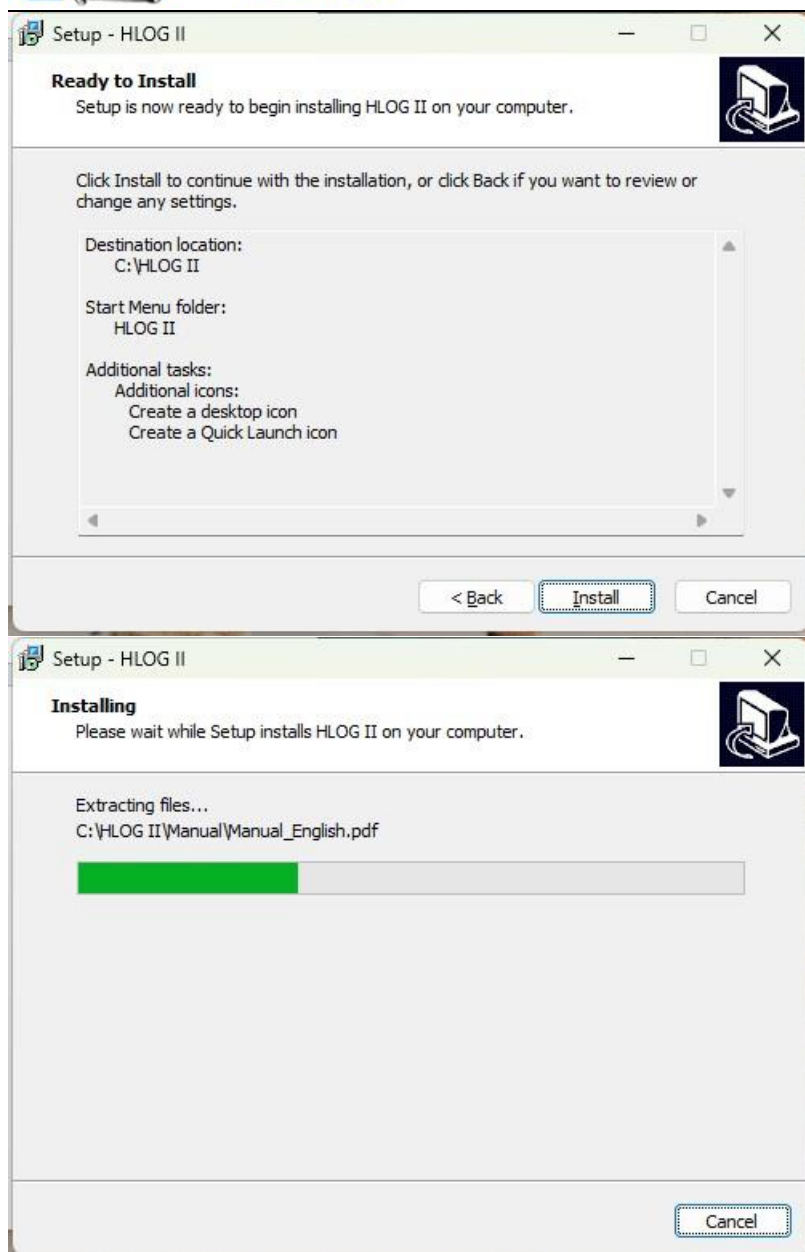
Select the additional tasks you would like Setup to perform while installing HLOG II, then click Next.

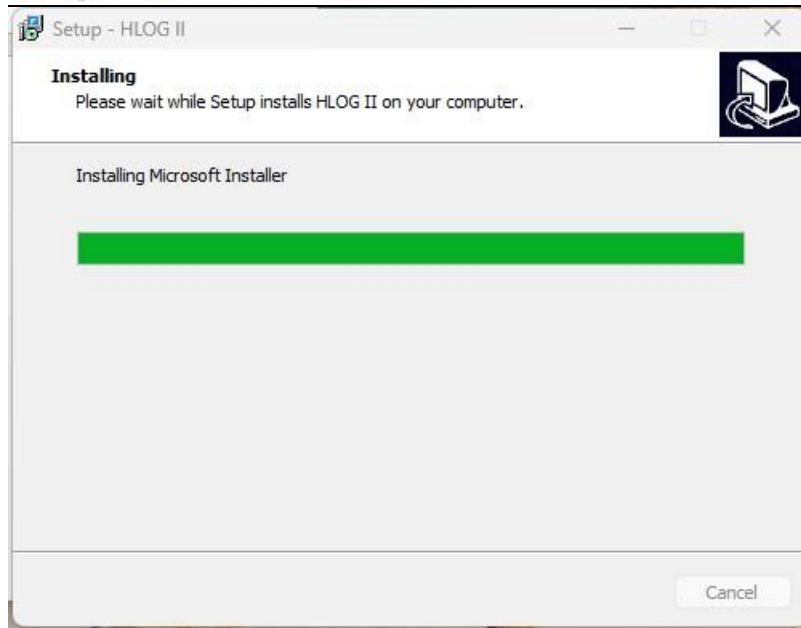
Additional icons:

☒ Create a desktop icon

☐ Create a Quick Launch icon

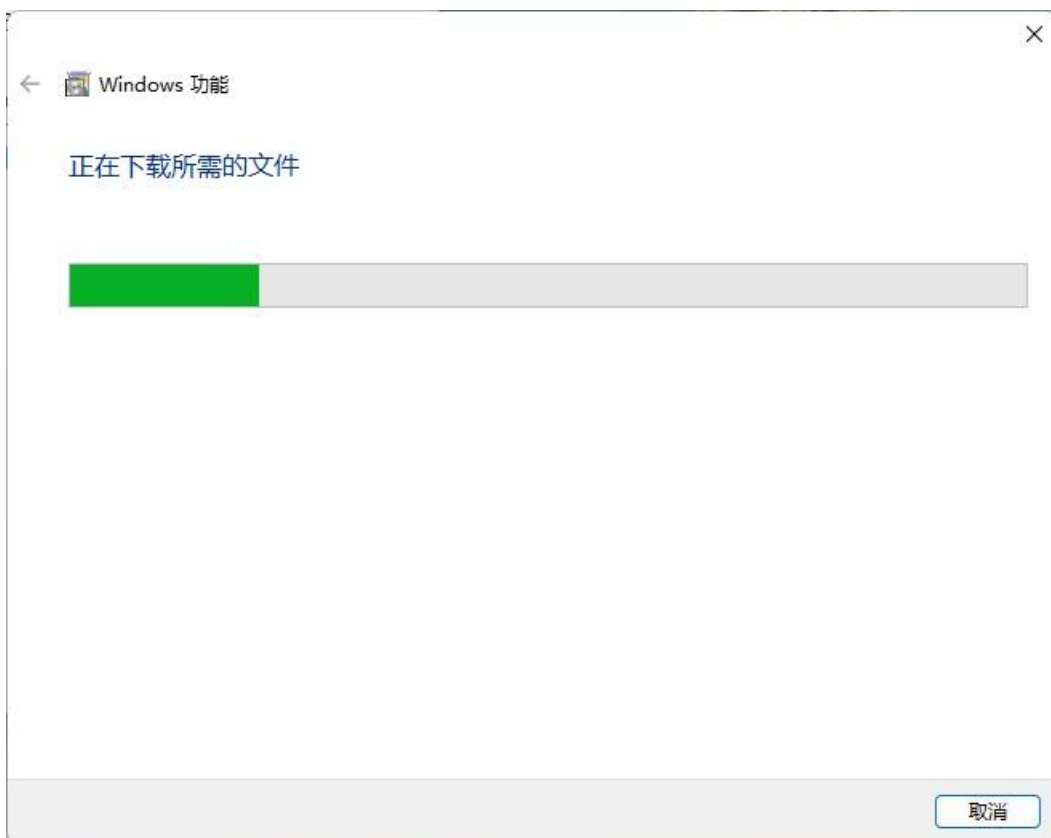
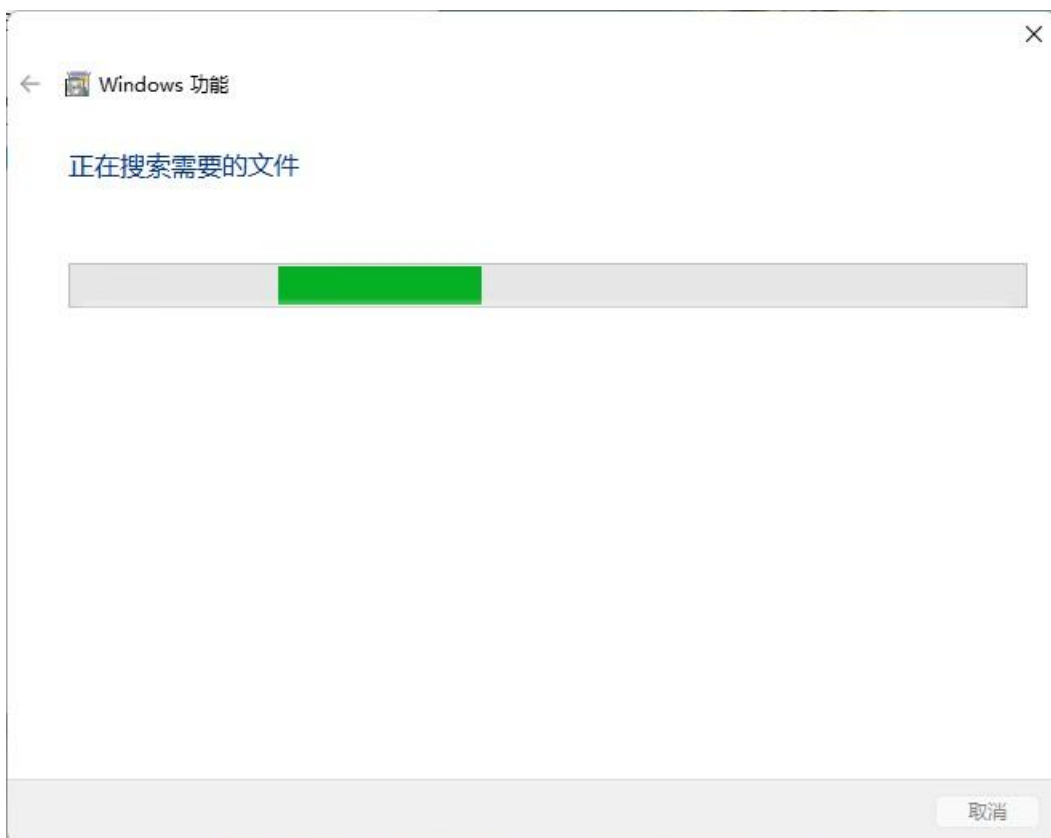
< Back Next > Cancel





联网的情况下，按照提示安装 .NET Framework 3.5 的驱动







完成安装；

点击 finish，完成安装，开始运行软件。
也可以通过桌面的软件图标进入软件。

