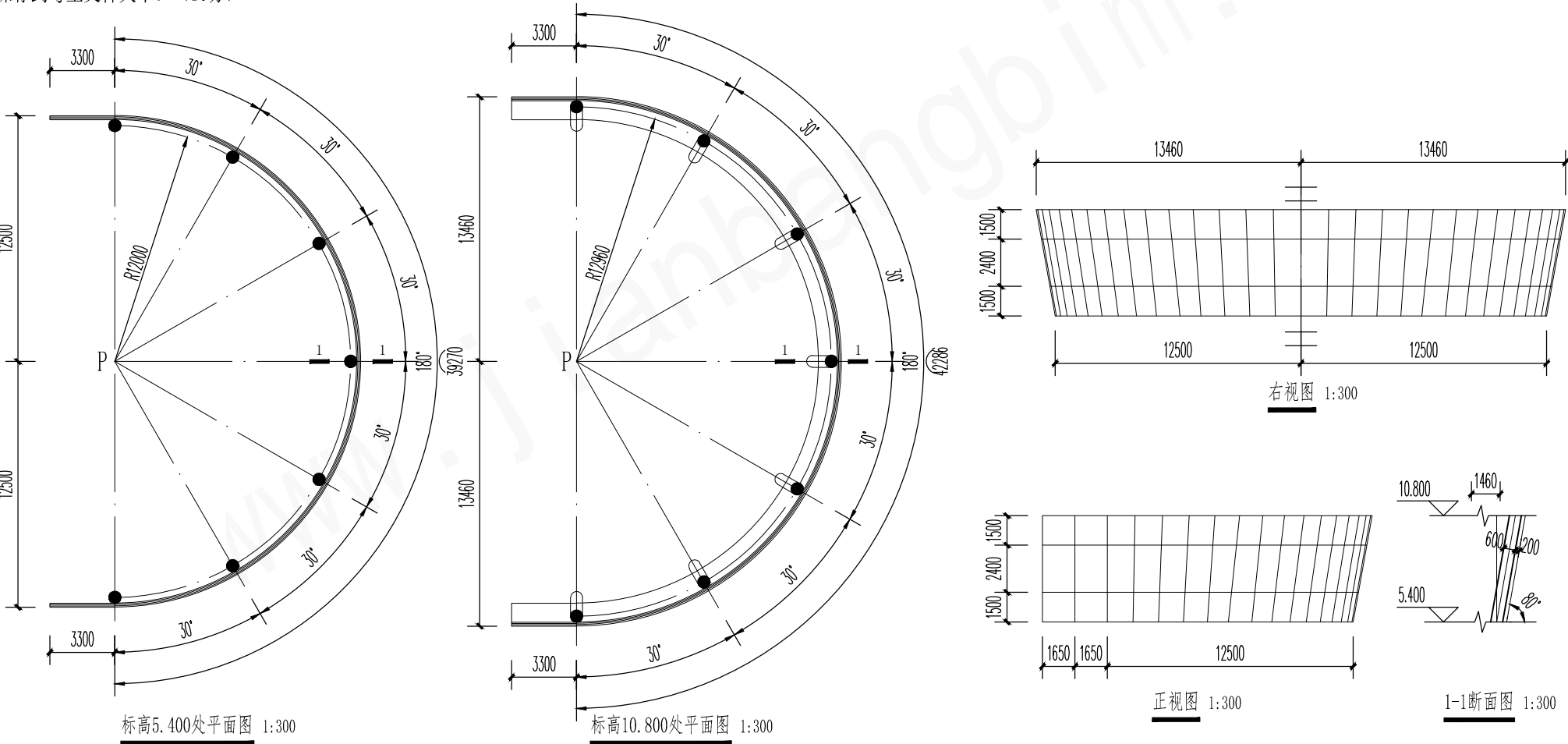


考试要求：

- 1、考试方式：计算机操作，闭卷；
- 2、考试时间：180分钟；
- 3、新建文件夹，以“准考证号+姓名”命名，用于存放本次考试中生成的全部文件。

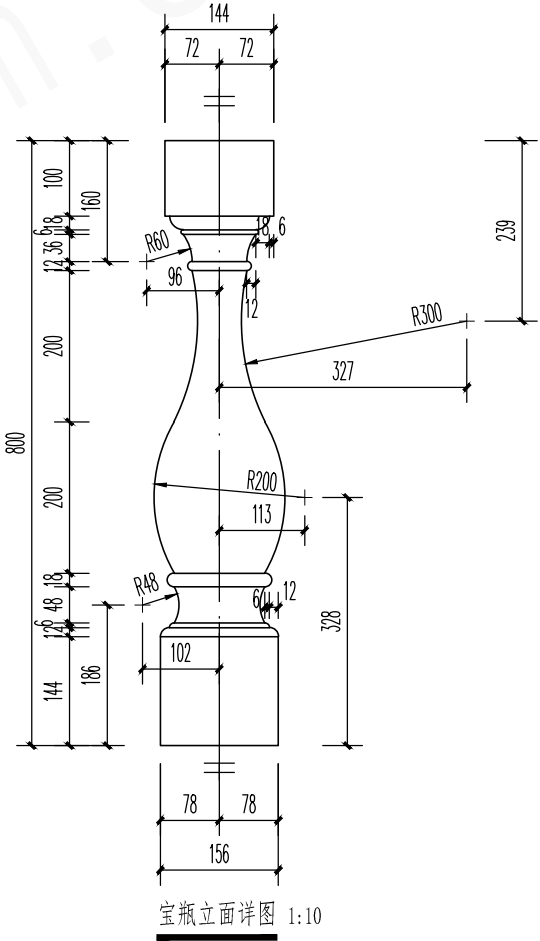
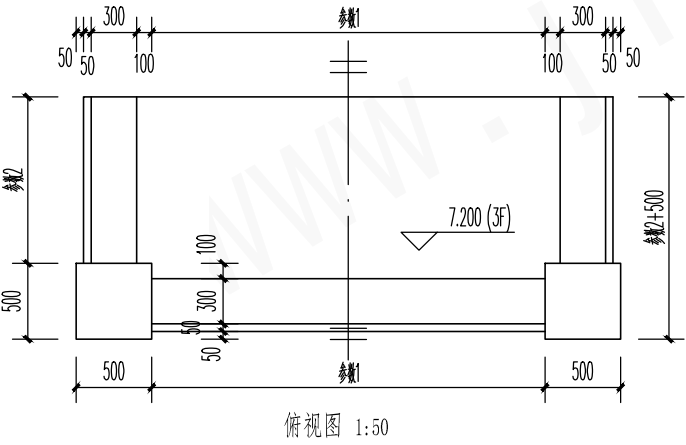
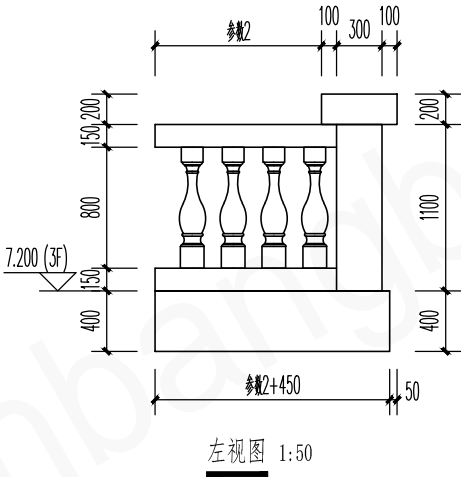
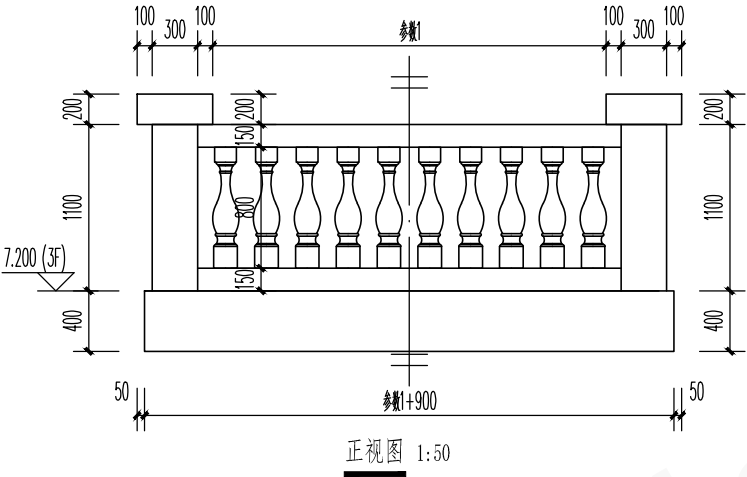
试题部分：

一、根据下图给定尺寸建立幕墙模型，本幕墙为某建筑截取标高5.4米至10.8米之间局部区域。幕墙垂直方向外倾10度，材质为玻璃，厚度40mm，P点为圆心，圆弧区域每6度设置竖梃；竖梃为明框（突出玻璃100mm），金属材质，厚度240mm，宽度60mm；横梃为隐框（位于玻璃内侧），金属材质，厚度100mm，宽度60mm。结构柱等未注明的内容和尺寸不做要求。请将模型以“幕墙+考生姓名.xxx”为文件名保存到考生文件夹中。（10分）



二、根据下图创建阳台构件集模型。将阳台宽度（参数1），阳台深度（参数2）设置为参数，要求可以通过参数实现模型修改。

阳台位于3层，左右对称，楼板标高7.2米，板厚150mm，材质为钢筋混凝土，其余构件材质均为石材；宝瓶中心线间距270mm，宝瓶个数根据宽度和深度参数确定。宝瓶立面详图中未给定半径的弧线均为半圆或四分之一圆，与周边相切或垂直相交，给定半径的弧线圆心位置详见定位。请将模型以“阳台+考生姓名.xxx”为文件名保存到考生文件夹中。（20分）



三、根据给定的平面图及尺寸创建室内建筑模型，家具不应遗漏，不要求与图纸中的类型尺寸一致，其他未注明的要求可以自行设定。具体要求如下：（25分）

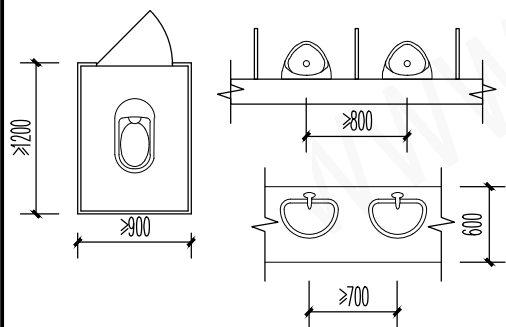
- 1、本建筑为某商业综合体的二层局部区域，标高5.4米，本层层高5.4米，需创建地面楼板、柱子、墙体、内门、自动扶梯(可不创建扶梯台阶模型)、扶梯周边的栏杆栏板、将第一题的幕墙放置在正确位置(注意B轴柱子与幕墙倾斜角度相同)并布置各类家具，楼梯间区域用楼板开洞表示，不设置顶板、吊顶、外窗。主要建筑构件材质及尺寸见表1，内门尺寸详见表2。(10分)
- 2、为家具设置相应的材质：所有桌椅、钢琴、休闲书店的书架均为木质，沙发为皮质，教室的讲台为金属，手机专卖店的展示柜台为玻璃，咖啡厅卡座装饰隔断为木质配绿植。(8分)
- 3、设计布置卫生间：蹲位采用隔间方式，男卫生间蹲便器4个、小便器8个；女卫生间蹲便器8个；洗手区相对独立，洗手盆各3个；无障碍卫生间含坐便器1个、洗手盆1个；洗手台材质为石材，卫生洁具材质为陶瓷。(6分)
- 4、将模型文件以“商场室内设计+考生姓名.xxx”为文件名保存到考生文件夹中。(1分)

表1 主要建筑构件表

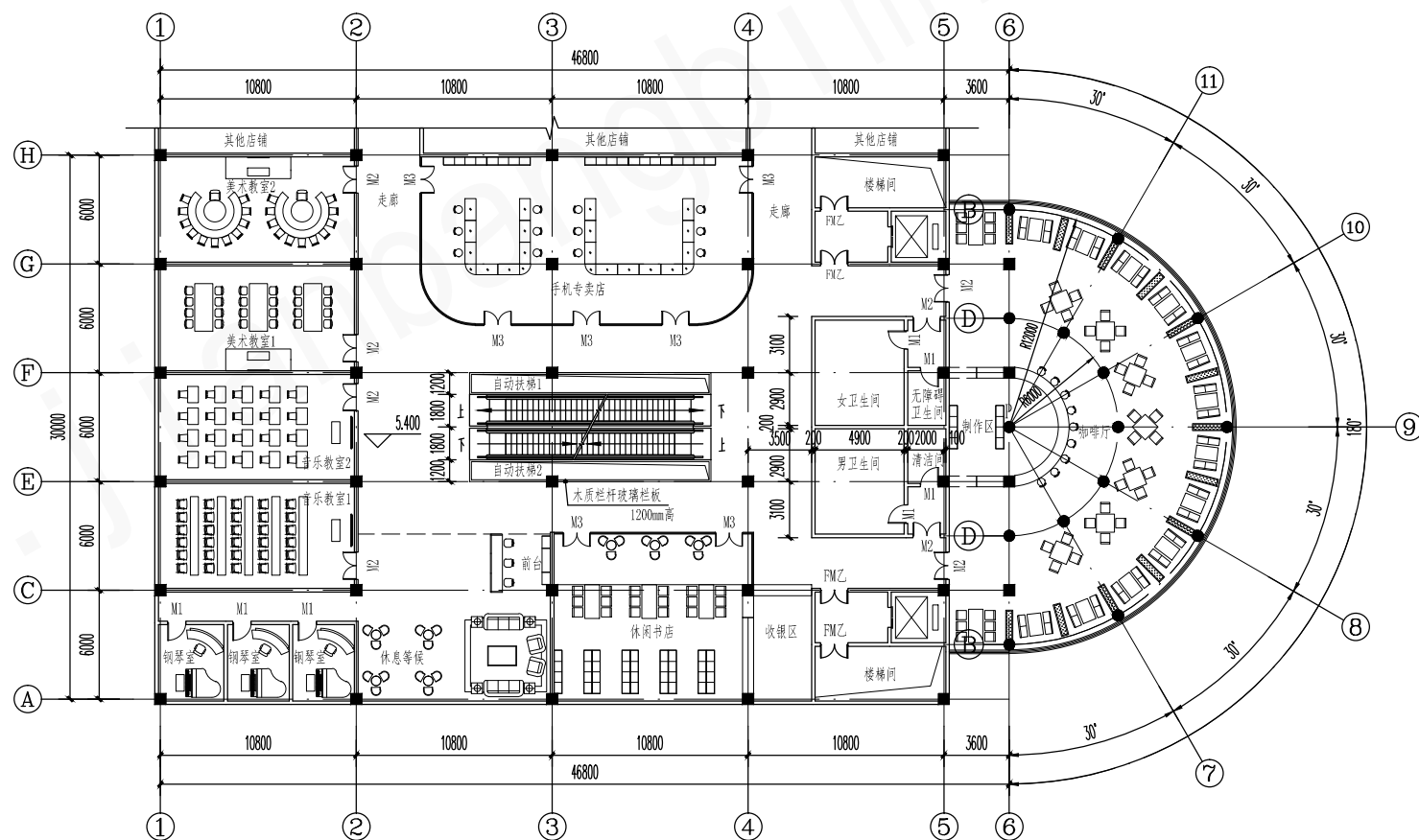
构件名称	尺寸 (mm) 及定位	材质
柱子	方柱600x600, 圆柱半径300	钢筋混凝土
楼板	150厚, 板顶标高5.400	钢筋混凝土
内外墙	200厚, 轴线居中或与柱外皮齐平	加气混凝土砌块
玻璃幕墙	预留构造厚度, 外边线距柱外皮200	玻璃
隔断墙	25厚	商业区为玻璃/ 卫生间为板材

表2 内门明细表

编号	尺寸(mm)及定位	材质及其他备注
M1	1000宽, 2100高, 门垛300	木质
M2	1500宽, 2100高, 门垛300	木质, 带观察窗
M3	1500宽, 2100高, 门垛500	玻璃
FM乙	1500宽, 2100高, 门垛300	钢质, 乙级防火门, 带观察窗



卫生洁具布置最小尺寸示意图



平面图 1:400

四、请根据给定的图纸，创建别墅模型。其中没有标明尺寸及材质的可以自行设定，没有明确要求创建的内容可以不创建。具体要求如下：（45分）

1、创建别墅模型（34分）

- (1) 根据给定的平、立、剖面图，创立轴网、标高，并添加尺寸标注。
- (2) 创建墙体、楼板、地面、屋顶、楼梯、栏杆扶手、洞口等模型，结构梁柱不作要求，主要构件及材质详见表1，外装饰材料详见立面图。楼梯根据空间自行创建，栏杆扶手高900mm，样式自行选择。
- (3) 按照图纸中给定位置创建门窗，每间客房的门窗定位相同；未明确定位的门窗均为该开间或墙体居中设置，门窗样式可自行选择设计，门窗尺寸及材质详见表2。
- (4) 按照图中位置创建建筑装饰壁柱及角柱。
- (5) 按照图中位置创建檐口装饰线脚，材质为石材。
- (6) 在图示位置创建泳池，并设置材质，泳池面层材质为瓷砖，水面标高为-0.6米。
- (7) 将第二题的阳台放置在三层相应位置，参数1=2600，参数2=1100，其余阳台栏杆以第二题宝瓶做为栏杆构件建模。
- (8) 自行设计室外景观，要求包含景观小品（休闲亭等）、乔木、灌木等植物。
- (9) 将建模结果以“别墅+考生姓名.xxx”为文件名保存到考生文件夹。

2、创建明细表及图纸（6分）

- (1) 创建门窗明细表，包括宽度、高度、窗底部距本层地面距离及门窗个数统计。
- (2) 根据1-1、2-2剖面，创建剖面图。
- (3) 创建A0图纸，并放置所有平面图、立面图、剖面图。

3、光照、渲染及漫游（5分）

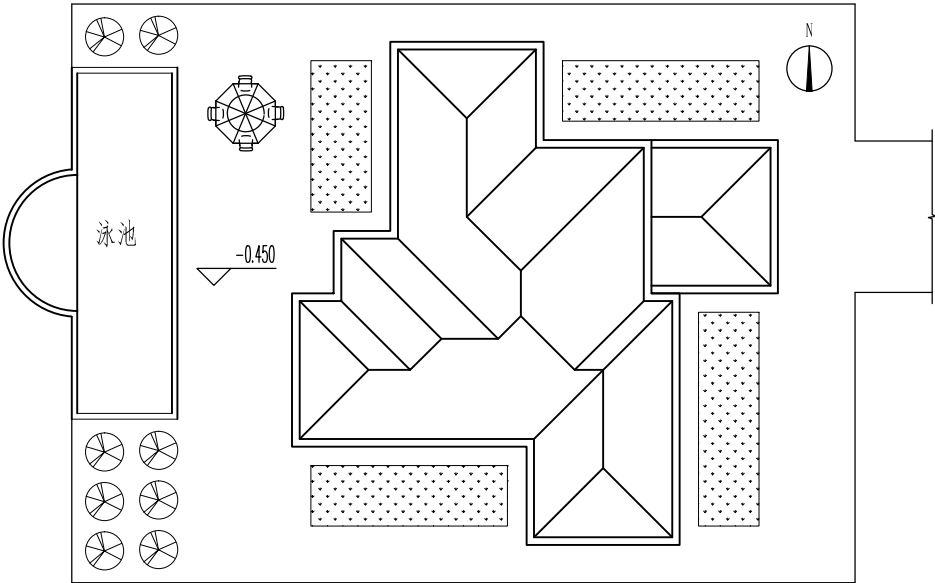
- (1) 设置光照及阴影，光照来自西南方向。
- (2) 从西北向对模型进行渲染，结果以“别墅渲染+考生姓名.xxx”为文件名保存到考生文件夹中。
- (3) 设置室外漫游，要求展示出建筑主要立面效果，并经过泳池，角度自定义，时间不超过15秒。对导出视频进行设置，每秒20帧。视频不必导出。

表2 门窗明细表

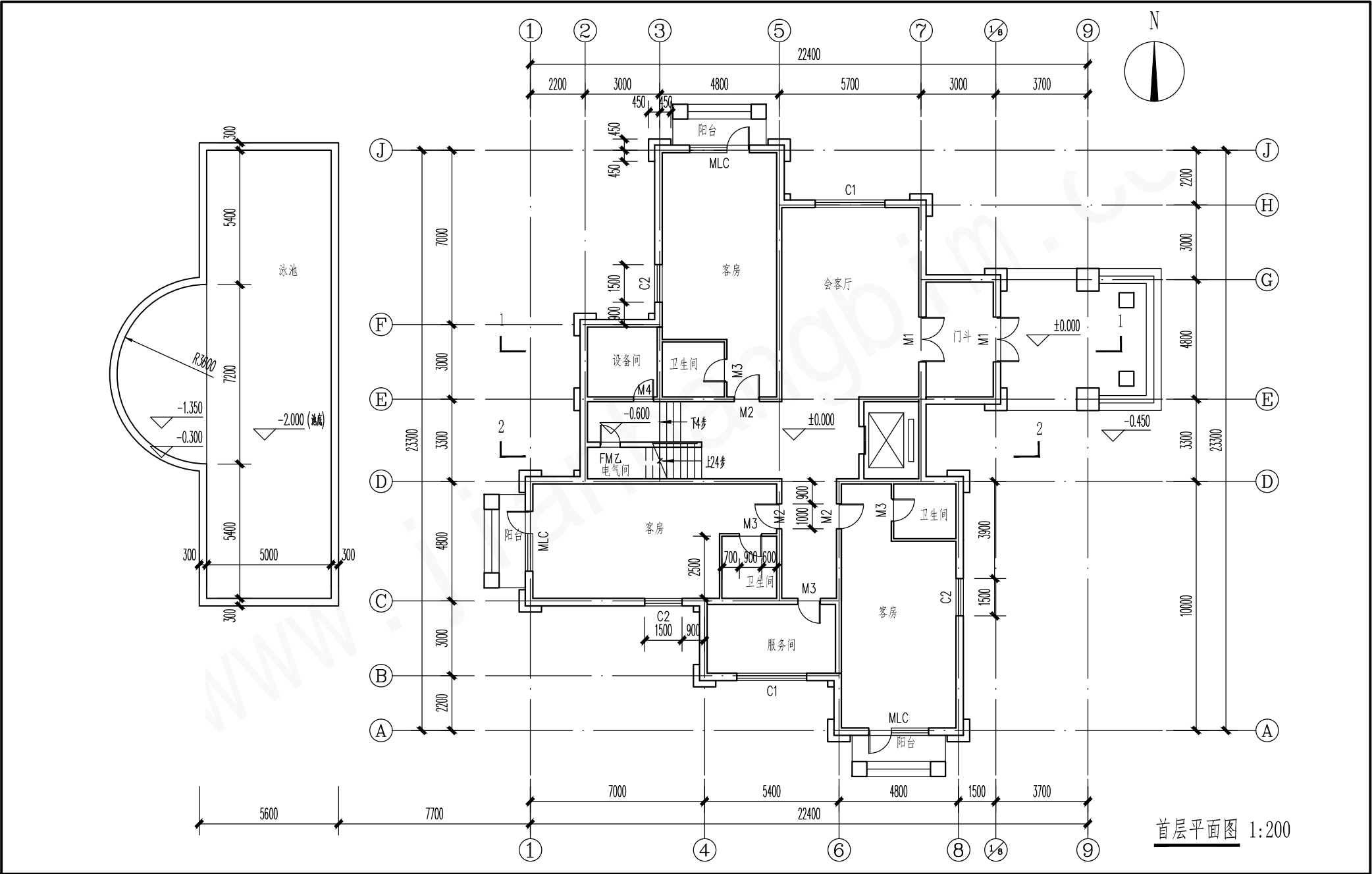
编号	宽X高（mm）	材质及其他备注
M1	1800X2400	铜门
M2	1000X2100	木门
M3	900X2100	木门
M4	800X1700	木门
FM乙	800X1700	钢制乙级防火门
MLC	2400X2650	铝合金玻璃门联窗
C1	2800X2700	铝合金玻璃窗
C2	1500X2650	铝合金玻璃窗

表1 主要建筑构件表

构件名称	尺寸（mm）及定位	材质
楼板/屋面板	150厚	钢筋混凝土
外墙	300厚，轴线内100，外200	加气混凝土砌块
内墙	200厚，轴线居中	加气混凝土砌块
卫生间隔墙	100厚	加气混凝土砌块

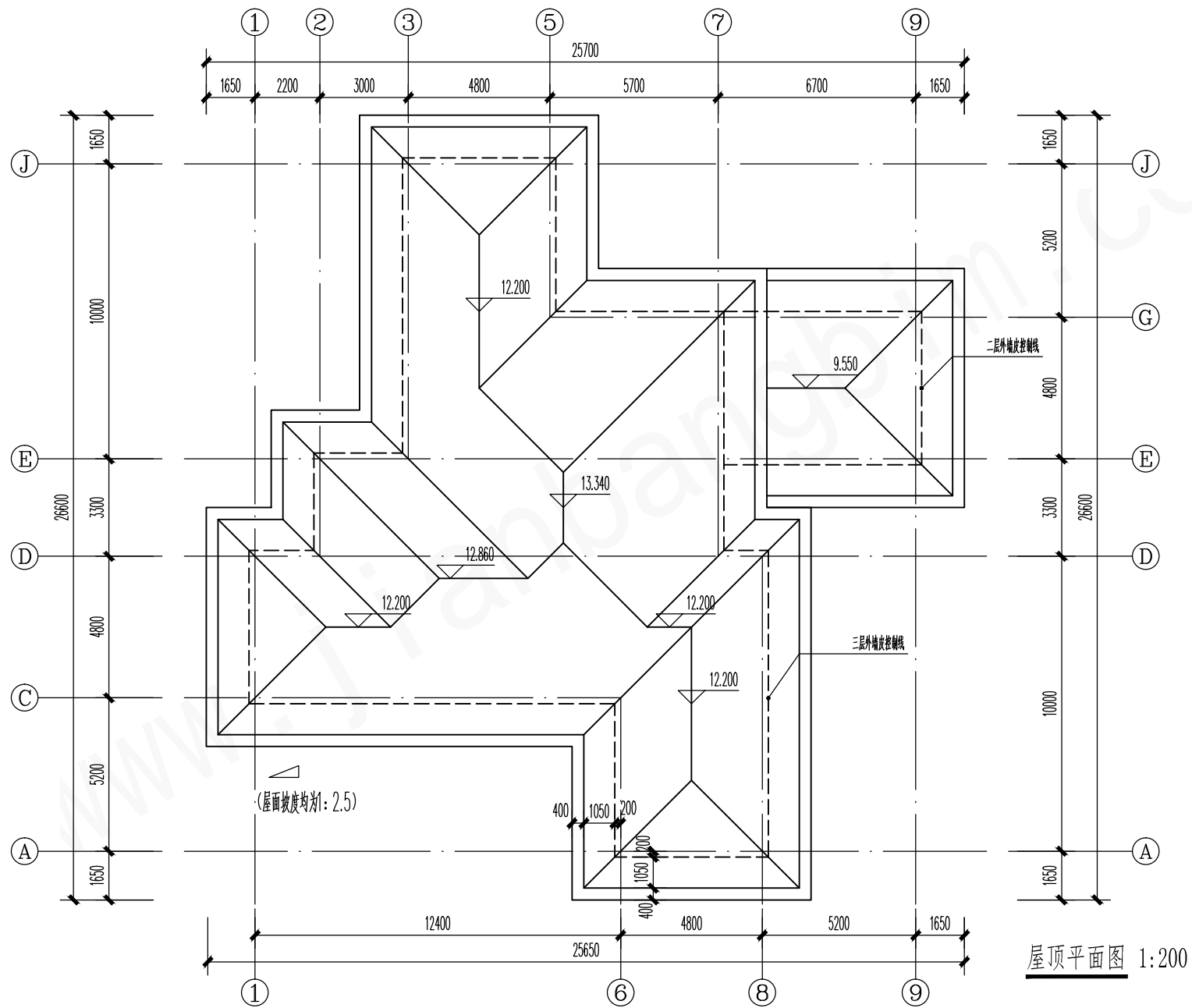


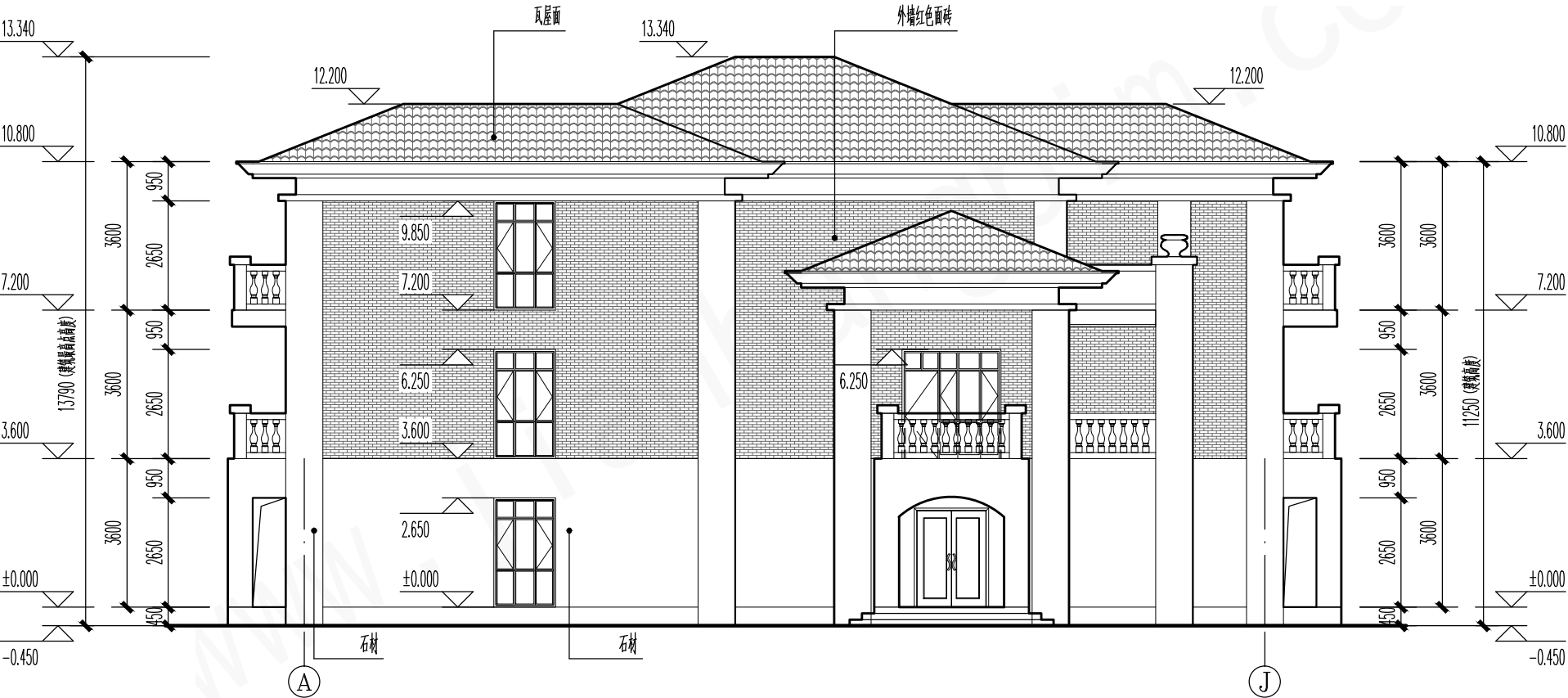
总平面图 1:400



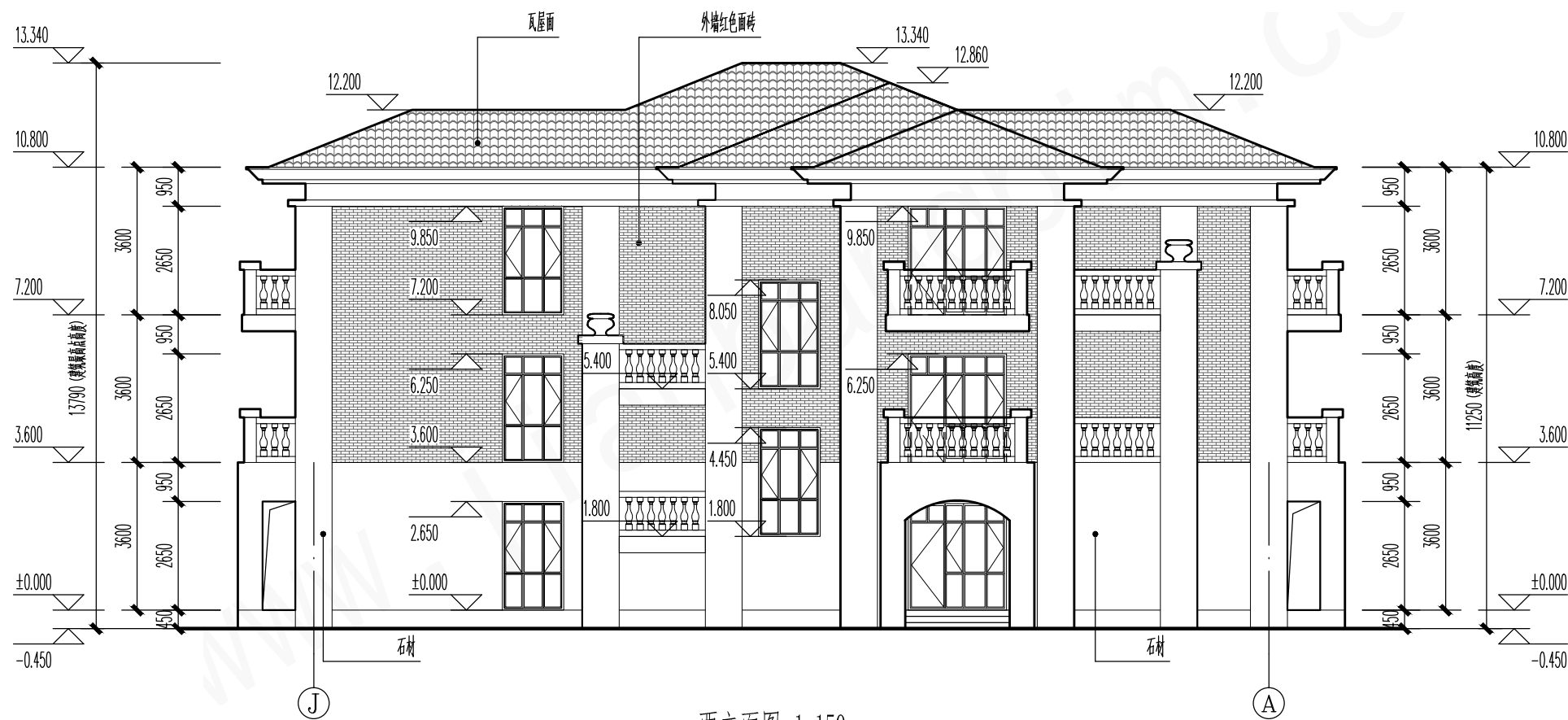


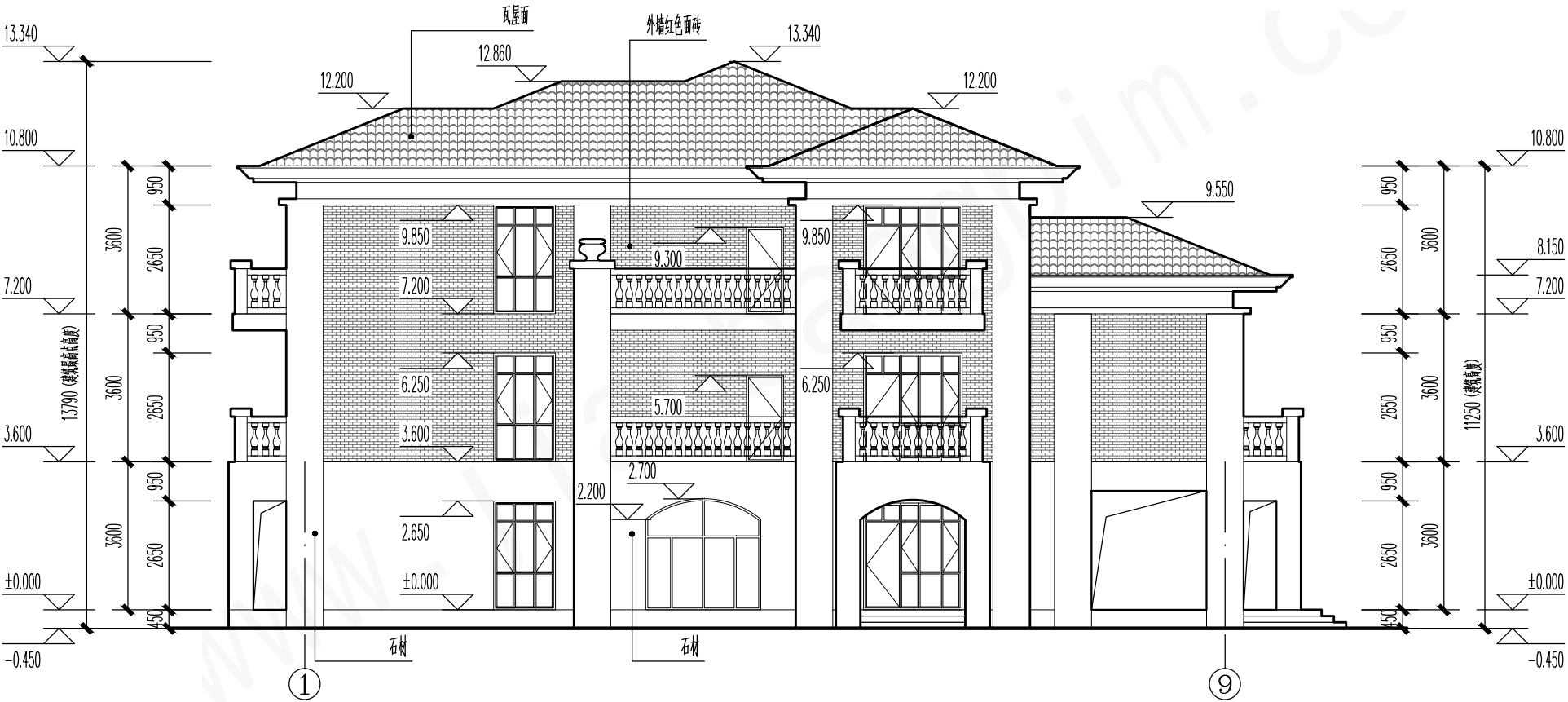




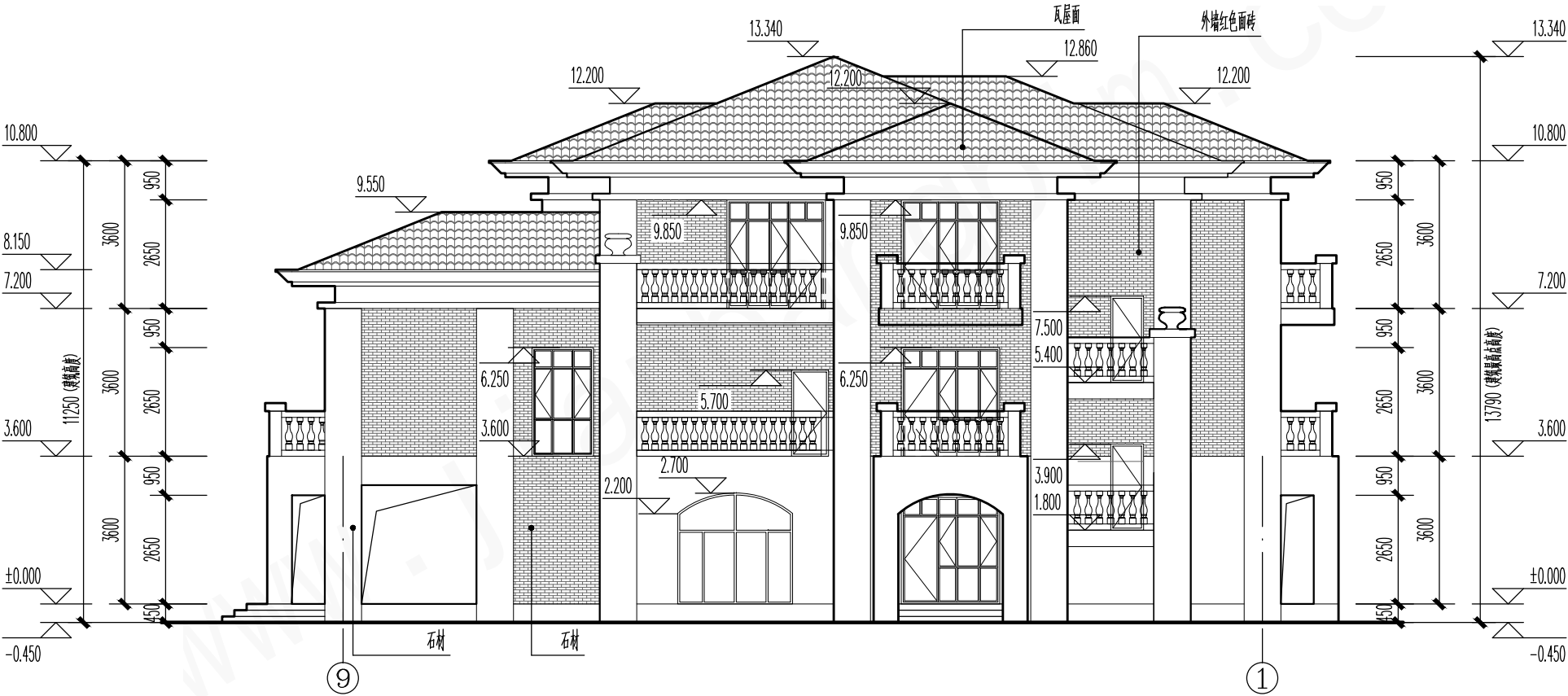


东立面图 1:150

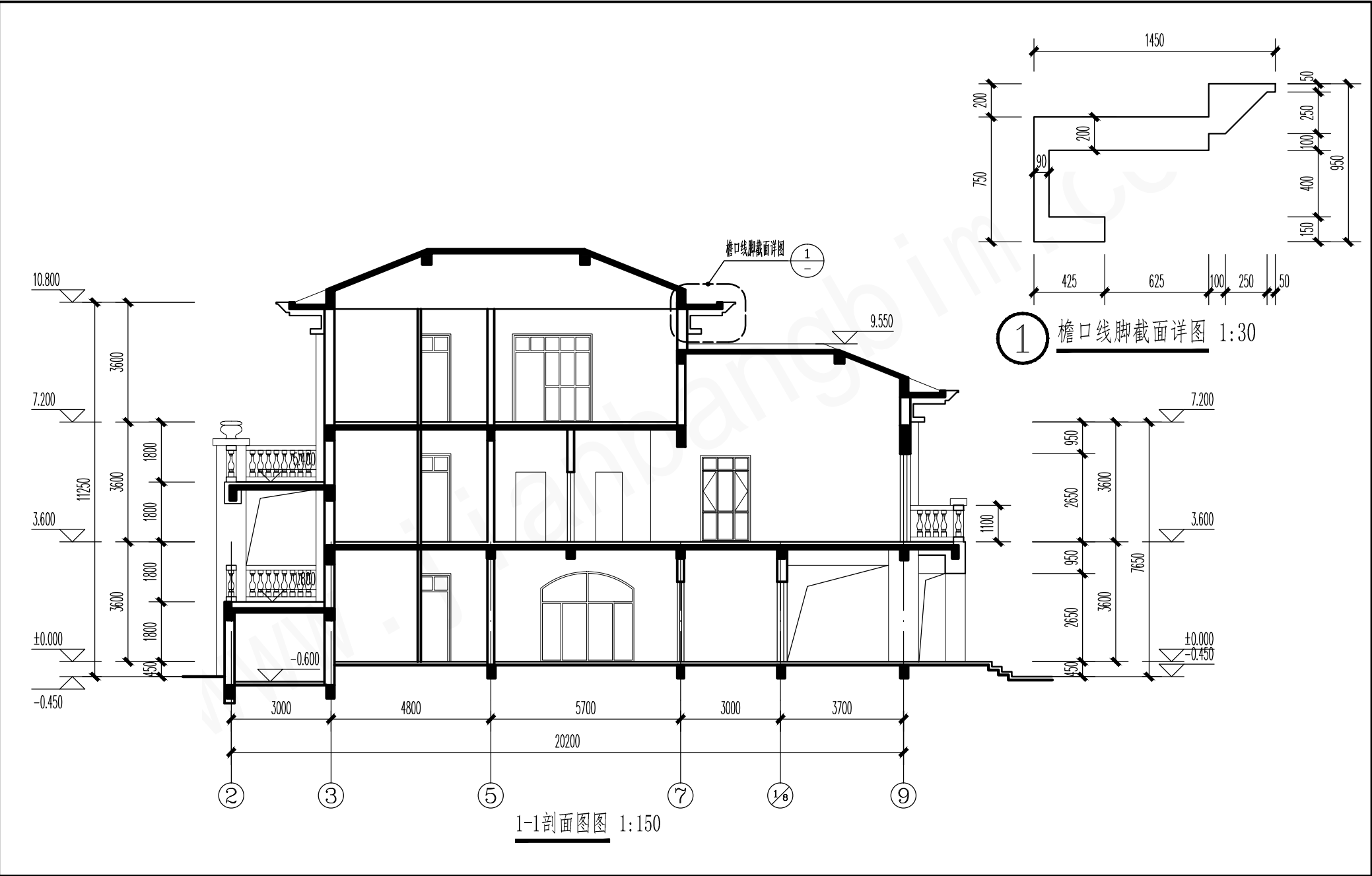


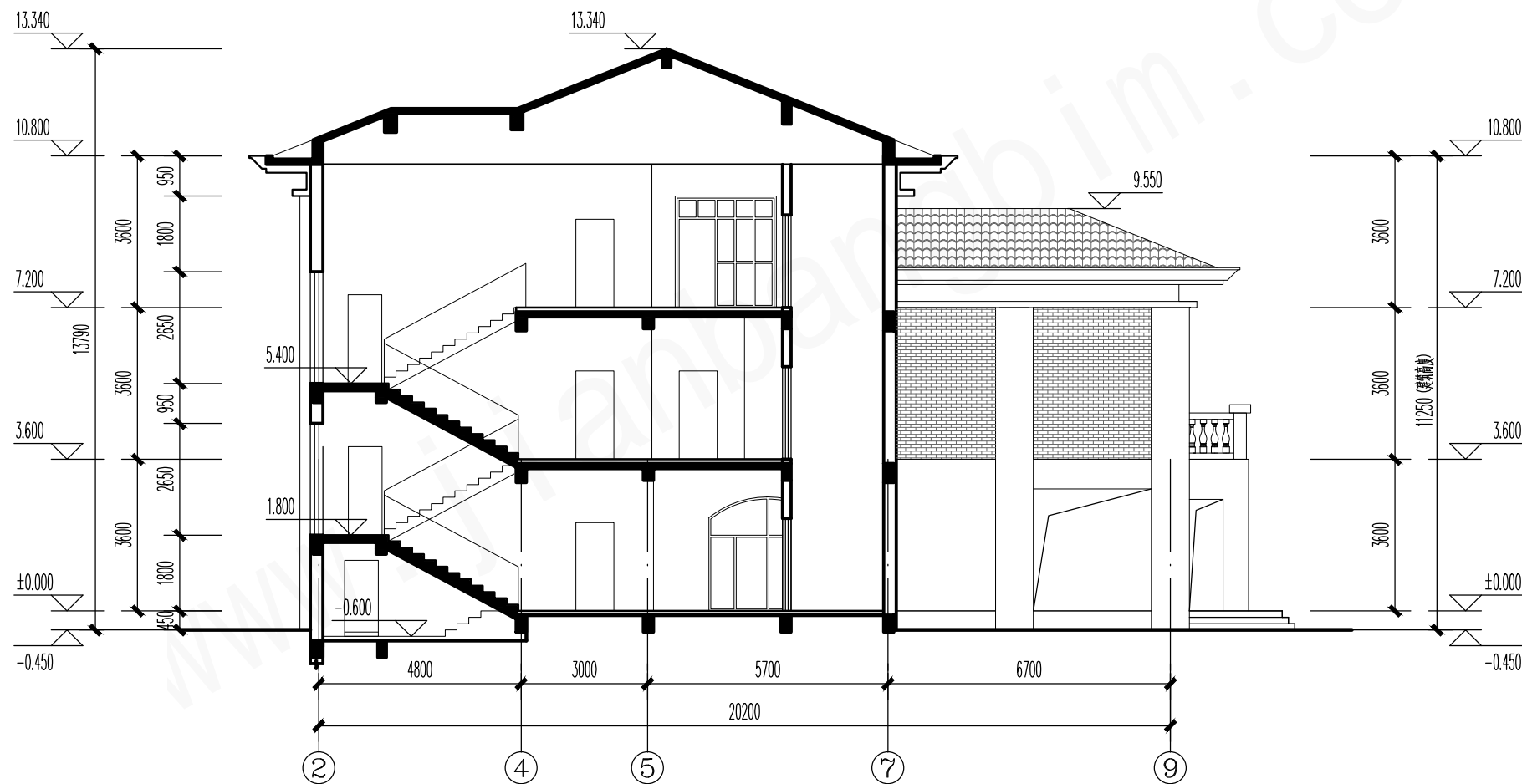


南立面图 1:150



北立面图 1:150





2-2剖面图图 1:150