



RUIKE NEW ENERGY  
瑞科新能源

地蕴天成·能动无限

RuiKe New Energy Project Manual

# 中山瑞科案例图册

——屋顶系列



RUIKE NEW ENERGY  
瑞科新能源

地蕴天成·能动无限

## 国网宁波全国首个薄膜电池BIPV光伏村项目

项目地点：宁波

产品结构：3.2CdTe+0.5EVA+3.2C

产品尺寸：600mm\*400mm



### 项目概况：▼

该项目总装机容量772.8KW，为全村200多户家庭提供清洁能源，该产品集发电、防水、美观、装配式一体化安装于一身。取代传统琉璃瓦、陶土瓦、金属瓦等屋面，为建筑赋能，创造发电收益，提高全民收入水平。完美诠释了“建筑光伏一体化（BIPV）”的发展理念。



RUIKE NEW ENERGY  
瑞科新能源

地蕴天成·能动无限

## 华润电力光伏屋顶项目

项目地点：广西

产品结构：3.2CdTe+0.5EVA+3.2C

产品尺寸：600mm\*400mm



### 项目概况：▼

中山瑞科光伏瓦能与其他瓦片融合，在保证基本功能的基础上创造发电收益，使建筑成为“低碳”甚至“零碳”建筑。



RUIKE NEW ENERGY  
瑞科新能源

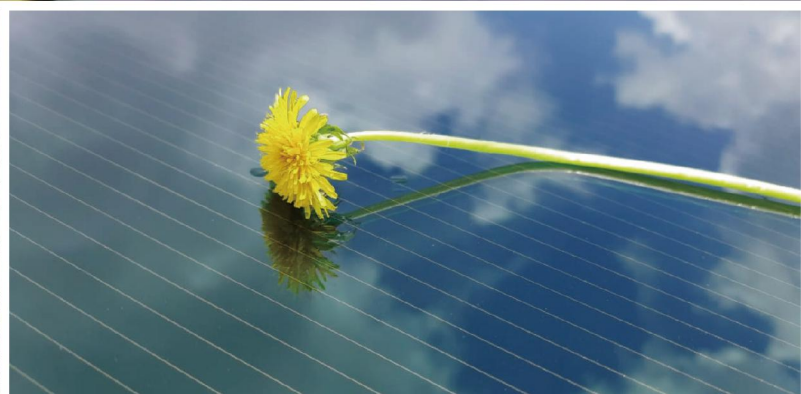
地蕴天成·能动无限

## 乌克兰地面电站项目

项目地点：乌克兰

产品结构：3.2CdTe+0.5EVA+3.2C

产品尺寸：1200mm\*600mm



### 项目概况：▼

项目位于乌克兰南部港口城市Chornomorsk, 此项目采用CdTe标准组件, 此类型组件具备弱光性好、温度系数低、热斑效应小、发电能力强等特性, 是当地的第一个CdTe产品应用范例。



RUIKE NEW ENERGY  
瑞科新能源

地蕴天成·能动无限

## 华大基因项目

项目地点：深圳

产品结构：3.2CdTe+1.52PVB+6Li

产品尺寸：1200mm\*600mm



### 项目概况：▼

本项目位于广东省深圳市，采用7400多片透光BIPV发电组件作为采光顶。项目的实施节省了用电成本，改善了能源结构，起到屋面降温作用，减少环境污染，与近零能耗公共建筑示范工程相符。



RUIKE NEW ENERGY  
瑞科新能源

地蕴天成·能动无限

## 深圳瑞和项目

项目地点：深圳

产品结构：3.2CdTe+0.5EVA+3.2C

产品尺寸：1200mm\*600mm



### 项目概况：▼

深圳瑞和项目是典型的屋顶分布式项目，通过本项目的实施可节省用电成本，改善能源结构，减少污染，保护环境。



RUIKE NEW ENERGY  
瑞科新能源

地蕴天成·能动无限

## 明阳集团屋顶分布式项目

项目地点：中山

产品结构：3.2CdTe+0.5EVA+3.2C

产品尺寸：1200mm\*600mm



### 项目概况：▼

明阳工业园厂房屋顶分布式总装机容量1.1MW，作为明阳集团的一个示范性项目，采用“自发自用、余电上网”的模式。



RUIKE NEW ENERGY  
瑞科新能源

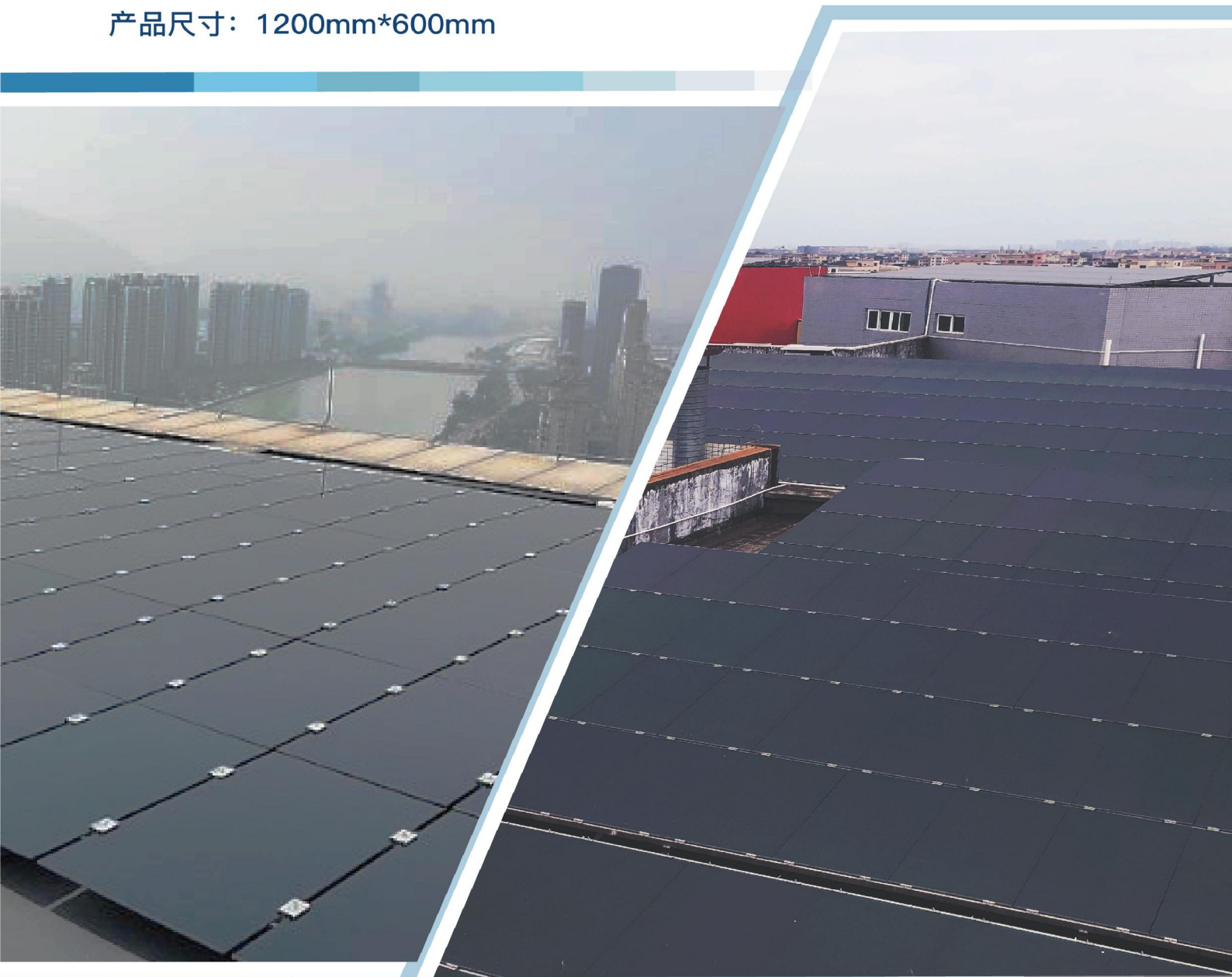
地蕴天成·能动无限

## 屋顶分布式项目

项目地点：珠海、中山

产品结构：3.2CdTe+0.5EVA+3.2C

产品尺寸：1200mm\*600mm



### 项目概况：▼

采用CdTe标准组件，最大程度地利用屋顶空间，充分考虑建筑节能，节约用电成本、改善能源结构，减少污染，保护环境，实现绿色环保、节能减排的理念。



RUIKE NEW ENERGY  
瑞科新能源

地蕴天成·能动无限

## 信阳分布式项目

项目地点：信阳

产品结构：3.2CdTe+0.5EVA+3.2C

产品尺寸：1200mm\*600mm



### 项目概况：▼

此为中山瑞科在信阳的部分项目，采用中山瑞科标准组件。信阳分布式项目包括信阳市第五人民医院光伏项目、信阳市固始县妇幼保健院光伏项目、信阳市固始县中医院光伏项目和信阳市中心医院光伏项目。



**RUIKE NEW ENERGY**  
**瑞科新能源**  
地蕴天成·能动无限

## 北京金茂绿建项目

项目地点：北京

产品结构：3.2CdTe+0.5EVA+3.2C

产品尺寸：1200mm\*600mm



### ▼ 项目概况：

该项目采用屋顶加立面结合的应用场景，充分利用建筑本体面积，在不占用额外空间的基础上，做到最大面积的发电玻璃安装区域。增加装机量，创造更多价值，提高收益率。



RUIKE NEW ENERGY

瑞科新能源

地蕴天成·能动无限

## 欧洲屋顶分布式项目

项目地点：乌克兰、荷兰

产品结构：3.2CdTe+0.4EVA+3.2C

产品尺寸：1200mm\*600mm

### 项目概况：▼

瑞科在乌克兰以及荷兰的第一个屋顶分布式项目案例，采用CdTe标准组件，最大程度的利用屋顶空间，充分的考虑建筑节能，提升屋顶的美观性，实现“绿色环保、节能减排”的理念。为瑞科产品在欧洲市场打下基础，后续将对整个欧洲光伏市场具有深远影响。





**RUIKE NEW ENERGY**

**瑞科新能源**

地蕴天成·能动无限

## 香港项目

项目地点：香港

产品结构：3.2CdTe+0.4EVA+3.2C

产品尺寸：1200mm\*600mm



### 项目概况：▼

香港丁屋项目采用自主设计的结构支架，最大程度地利用屋顶空间，充分考虑建筑节能，提升屋顶的美观性，采用“自发自用、余电上网”的模式，发电收益高于同类光伏产品，为开拓香港户用光伏市场奠定有力基础。



中山瑞科新能源有限公司  
Zhongshan RuiKe New Energy Co., Ltd.

地址：广东省中山市火炬开发区火炬路13号  
电话：0760-28112299/400-101-8011  
邮编：528437  
网址：[www.rksolar.com.cn](http://www.rksolar.com.cn)  
邮箱：[sales@rksolar.com.cn](mailto:sales@rksolar.com.cn)