



概述

刷卡+密码智能门锁模块具有操作简单，门锁安全系数高等特点。

- ◆ 刷卡+密码功能，使门锁安全更具保障；
- ◆ 具有密码防旁人窥视功能；
- ◆ 多种开门模式可选，支持双指纹开门或指纹加密码等，强化了门锁的安全等级；
- ◆ 多种功能合理搭配，操作方式简单易记；
- ◆ 智能语音导航，人机互动，人性化操作；
- ◆ 可配遥控开锁功能，高效便捷

产品特性

产品应用

1. 居民住宅
2. 现代化办公室、写字楼、学校
3. 机关部门

一、概述

1. 简介

针对住宅、办公室、智能小区的安全防范和现代化管理需求，我们推出了刷卡+密码门锁模块。采用了先进的非接触式刷卡和密码作为开门钥匙，并且具有多种开门模式可供选择，更灵活、更方便、更安全！

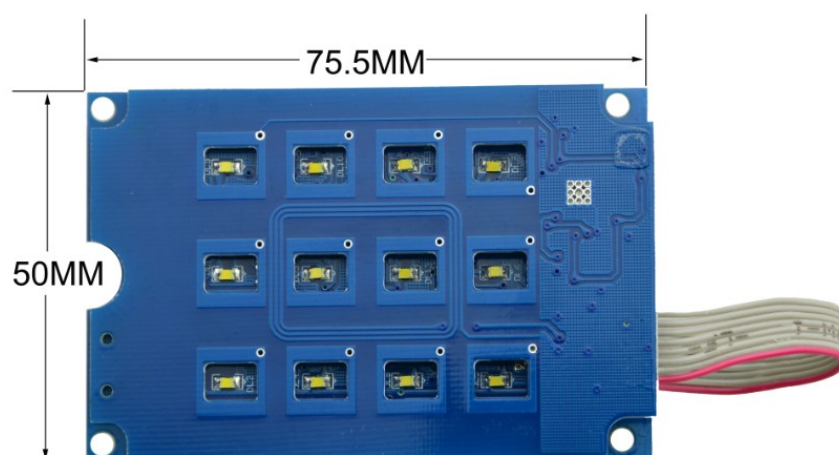
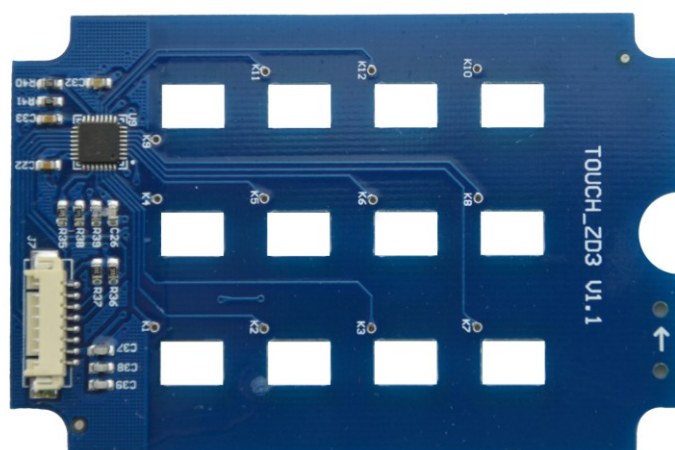
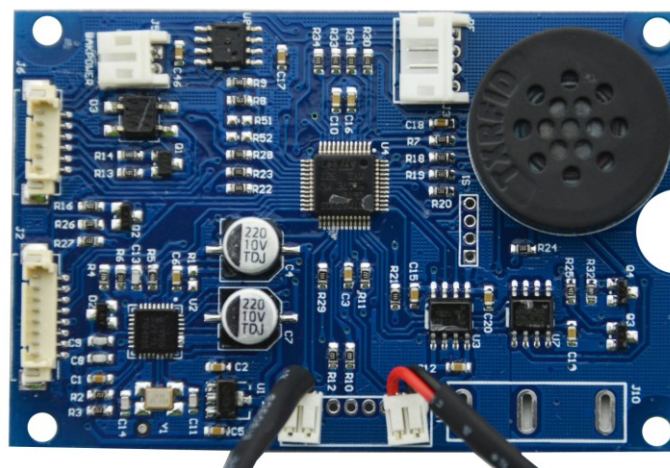
2. 产品优势和特点

- 可以使用卡片和密码开门
- 支持遥控开门,高效便捷
- 多种开门模式可选，强化了门锁的安全等级
- 用户的添加和删除采用基于区号的管理
- 组合开锁，双重功能，使门锁安全更具保障
- 具有防旁人窥视密码功能
- 开机自检，智能识别功能模块，快捷选配功能，如指纹+密码或刷卡+密码等
- 所有元器件均采用国际知名品牌产品，质量稳定可靠。
- 门锁模块均经过防水、防潮、防霉处理，
- 门锁模块均经过高低温、振动、老化等测试，适应恶劣环境。

3. 技术参数

电源供应	4.5V-6.5V （即 4 节干电池）
典型静态电流	<50 微安（电池寿命可超过一年）
工作电流	<250 毫安（驱动能力强）
开门卡片数量	<=200
开门密码数量	<=11
工作温度:	-10℃~60℃
相对湿度:	20% ~ 93%

4. 尺寸图



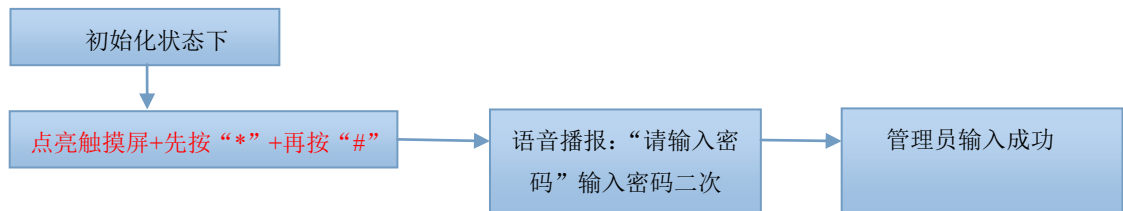
二、功能与操作

1. 初始化

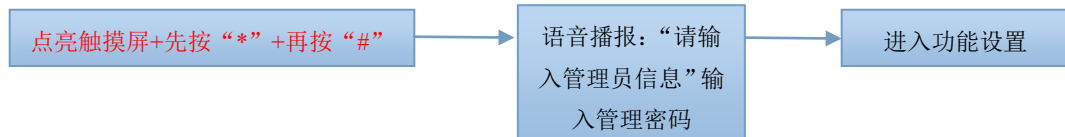
取掉电池，在放完电的状态下装上电池，在*键闪亮的同时按住*键 5 秒，则初始化成功。

(初始化状态任意指纹、任意密码、任意 M1 卡均可开门，电池电量过低时此初始化操作无效)

2. 录入管理员密码（管理员密码一组，必须输入后才能正式启用）



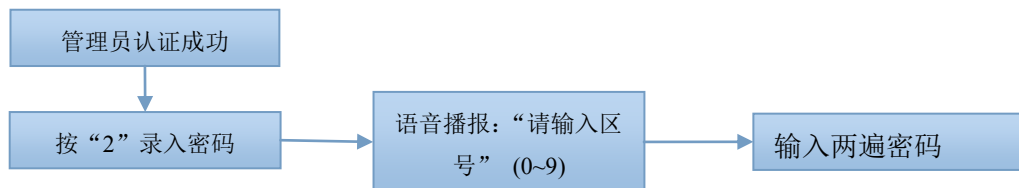
3. 进入门锁功能设置



操作：点亮触摸屏后，先按“*”再按“#”可进入管理员认证状态；

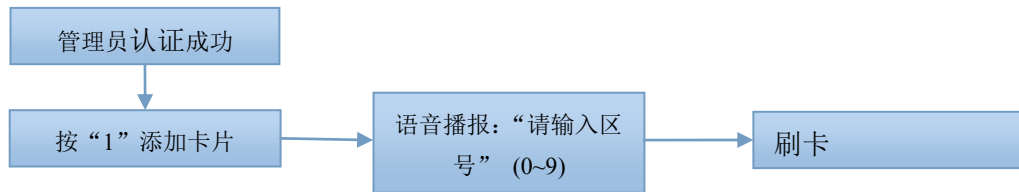
操作后提示：语音播报：“请输入管理员信息”，管理员密码认证后即可进行功能设置，语音播报：“按 1 录入卡片，按 2 录入密码，按 3 删除卡片，按 4 删除密码”

4. 录入用户密码



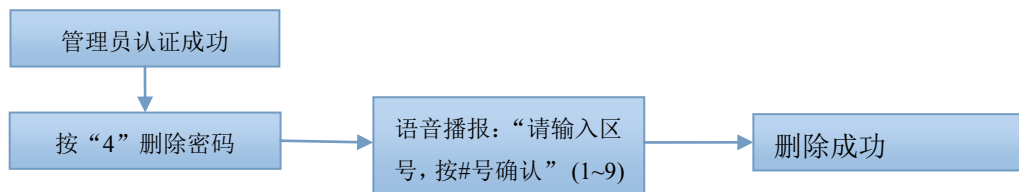
注:每个区一组密码（6~10 位），如该区已录入密码，重复录入为修改该区密码

5. 录入用户卡片



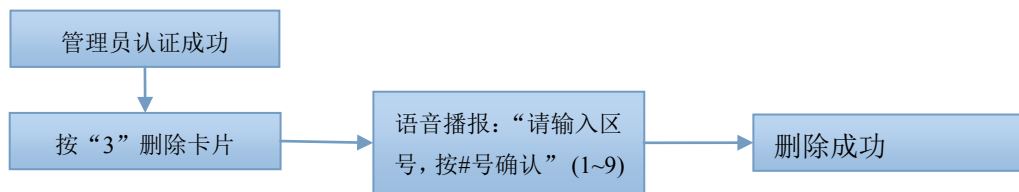
注:每个区 20 张卡片, 录入完一个后可连续录入

6. 删除用户密码



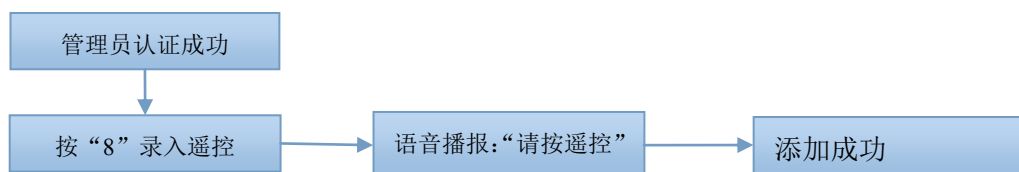
注:删除成功后, 该区密码清空

7. 删除用户卡片

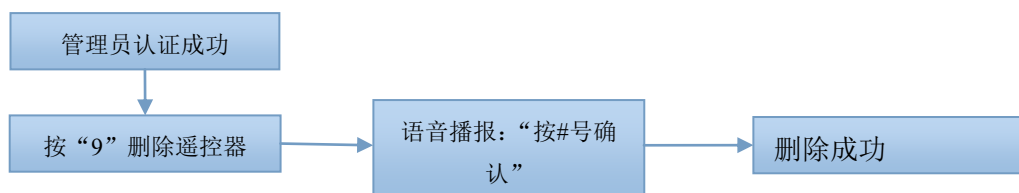


注:删除成功后, 该区号内全部卡片将清空

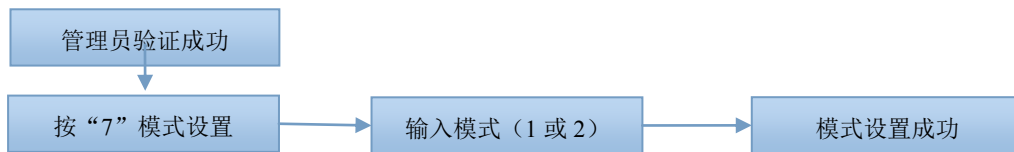
8. 录入遥控器



9. 删除遥控器



10. 模式设置



注:双开模式为任意两种开锁方式组合（遥控除外），双开模式下禁用遥控开锁功能

11. 开门:

密码开门: 直接输入已添加的密码后按#键确认→听到电机转动声→按下把手开门。

卡开开门: 将已添加的卡片靠近→听到电机转动声→按下把手开门。

遥控开门: 按遥控器上任意按键→听到电机转动声→按下把手开门。

12. 其它说明

- 连续输入错误超过 6 次，键盘锁定 1 分钟，1 分钟内系统不响应任何操作。
- 密码防窥视功能：密码开门时按如下方式输入密码：XXX 密码 XXX；即可在密码前后增加一些无关码，然后按#确认。密码必须包含在所输入的内容中。
- 每次操作超过 10 秒没操作动作系统将自动退出
- 电压低于 4.8V 后每次开锁都会自动报警后，报警后门锁可开锁 200 次，超过次数后每次开锁只作反锁处理，务必在开锁次数前更换新电池。

三、声光提示表

门锁模块声光提示表

声音	提示信息
长鸣一声	操作成功
短鸣二声	操作提示
短鸣三声	操作失败

四、线路板示意图

