

**BINTHEN<sup>®</sup>**

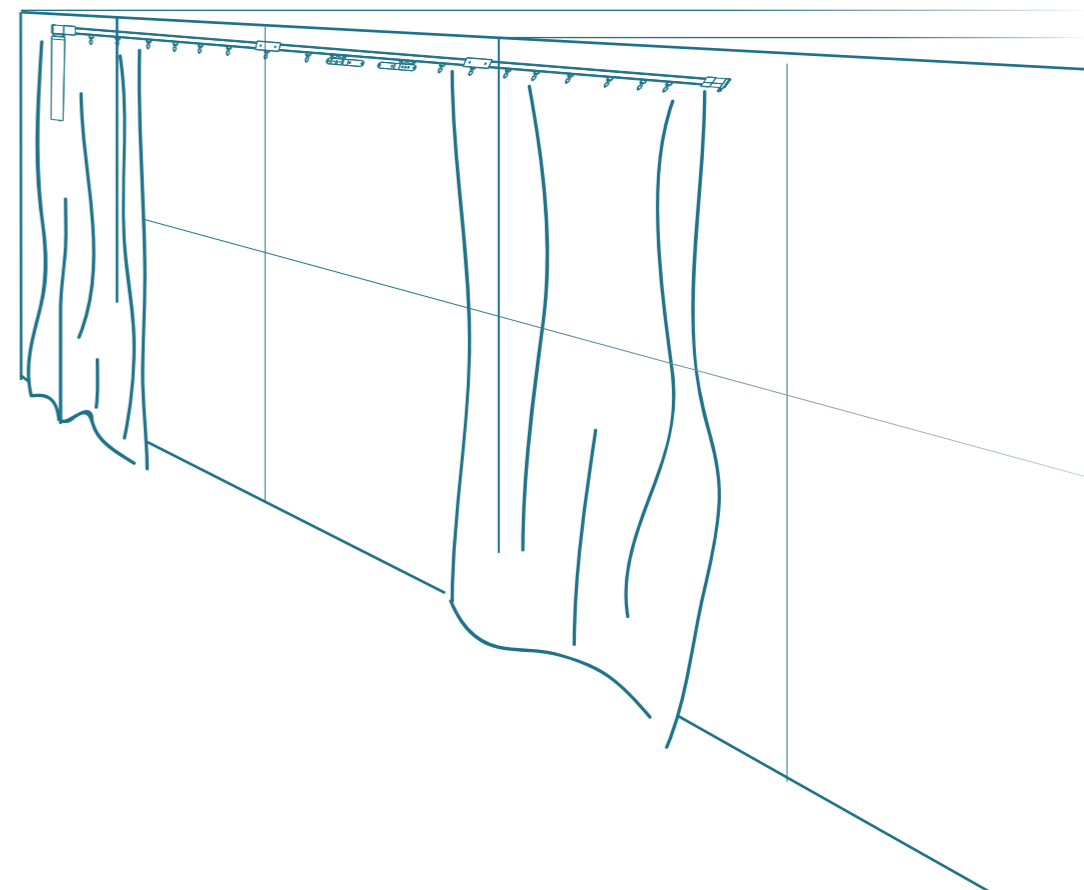


**杭州丙申智能科技有限公司**

地址：浙江省杭州市余杭区金星工业园区金生塑化1号楼3楼

网站：www.binthen.com 邮箱：Info@binthen.com

**BINTHEN<sup>®</sup>**  
**窗帘电动轨道系统**  
产 品 手 册



# About Us 公司简介

精心缔造精品 精湛塑造辉煌  
产品核心价值贴近每个用户的切实需求

杭州丙申智能科技有限公司位于中国新兴技术产业前沿的杭州，专注于设计、研发、制造、销售智能遮阳系统产品，公司研发根基深厚，创新能力突出，传承“工匠”精神，对质量精益求精，对制造一丝不苟，对完美孜孜追求，致力打造优质专业可靠性性价比高的遮阳系统产品。

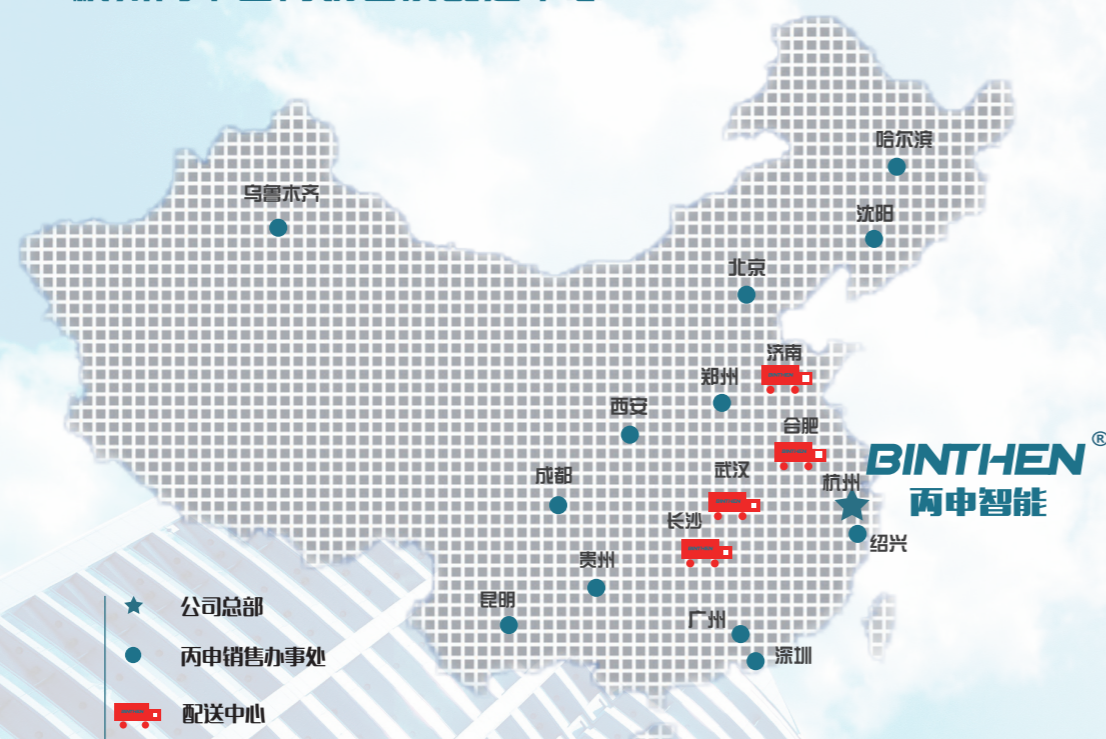
公司主要生产窗帘电动轨道、智能家居配套产品、管状电机、百叶帘电机、控制系统及配件等产品，完善的产品研发体系保证产品的品质。

凝神专一，匠心制造，公司具备完整的产品检测流程，专业的实验设备以及老化测试方案，对产品每个生产环节监控，精准设计，精心制作，细心检测，完美打造，确保每个出厂产品都经过100%的严格质量检验，呈现可靠性最高的产品到使用最终端。

公司配备专业的流水生产线用于各类电机生产，每一条生产线都配备检测流程保证每个产品品质的稳定性，完善的仓储管理提高周转效率以及出货效率，使每批订单在准确的交货期内交货。

产品通过权威质量系统认证，环境管理体系认证，3年质量保证，完善的产品售后服务支持，为每个产品提供及时高效的后续保障。

## 杭州丙申国内销售及配送中心




**运输难？**  
套装产品，运输便利

远离运输烦恼  
批量运输快速  
方便快捷  
携带便捷，轻松上楼，进出房间  
可超市销售



**上楼难？**  
轻松携带

体积小，占地空间小  
方便携带进入电梯楼梯  
私家车，小型货车便于运输  
开创窗帘电动轨道销售的新模式



**轨道定制？**  
自主拼接长度

告别定制轨道  
在家自行动手DIY  
长度随意拼接  
标准化搭配



**散件库存？**  
可备批量成品库存

标准化产品  
无需逐单定做  
批量库存，随时发货  
即时高效  
第一时间满足订单需求



RoHS

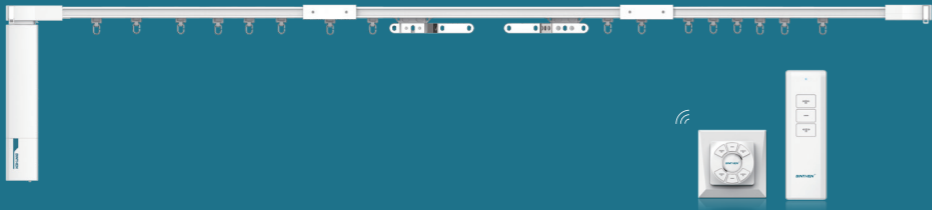


# 目录



<b>窗帘电动轨道方案</b>	01-03	
窗帘电动轨道套装规格	02	
窗帘电动轨道系统	03	
<b>窗帘电动轨道套装</b>	04-11	
普通套装方案	05	
智能套装方案	06-11	
涂鸦智能套装	06	
阿里智能套装	07	
京东微联智能套装	08	
酷宅智能套装	09	
卓居智能套装	10	
古北智能套装	11	
AllGo协议智能套装	12	
升降系统	13-15	
罗马杆电动轨道系统	16	
<b>配件——电机</b>	17-21	
BCM100D系列	18	
BCM200D系列	19	
BCM500D系列	20	
BCM700D系列	21	
<b>配件——发射器</b>	22-25	
<b>选配配件</b>	26-27	
<b>技术解决方案</b>	28-35	
三芯线电机解决方案	29	
四芯线电机解决方案	30	
五芯线电机解决方案	31-32	
RS485电机解决方案	33	
智能控制解决方案	34-35	
<b>安装尺寸要求</b>	36-40	
开合帘安装尺寸要求	37	
电动罗马杆安装尺寸要求	38-39	
升降系统安装尺寸要求	40	

# 窗帘电动轨道方案



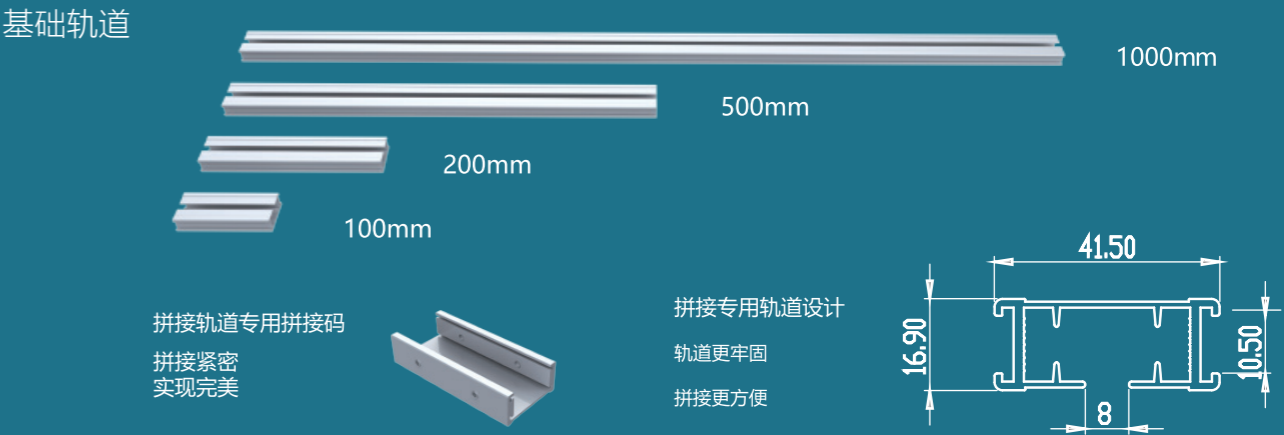
## 窗帘电动轨道套装规格表

序号	套装规格	轨道长度 ( mm )	轨道连接件 ( mm )	长度调节轨道 ( mm )					适用尺寸 ( M ) ( 墙到墙之间尺寸 )
				轨道长度 ( mm )			轨道连接件 ( mm )		
				1000	100	500	200	100	
1	2.2米	1	1	1	2	1	1	1	2.2米以下
2	3.2米	2	2	1	2	1	1	1	2.2米-3.2米
3	4.2米	3	3	1	2	1	1	1	3.2米-4.2米
4	5.2米	4	4	1	2	1	1	1	4.2米-5.2米
5	6.2米	5	5	1	2	1	1	1	5.2米-6.2米
6	7.2米	6	6	1	2	1	1	1	6.2米-7.2米
7	8.2米	7	7	1	2	1	1	1	7.2米-8.2米

备注：1. 500mm、200mm、100mm轨道为调节轨道，500mm轨道连接件是调节轨道的连接件。

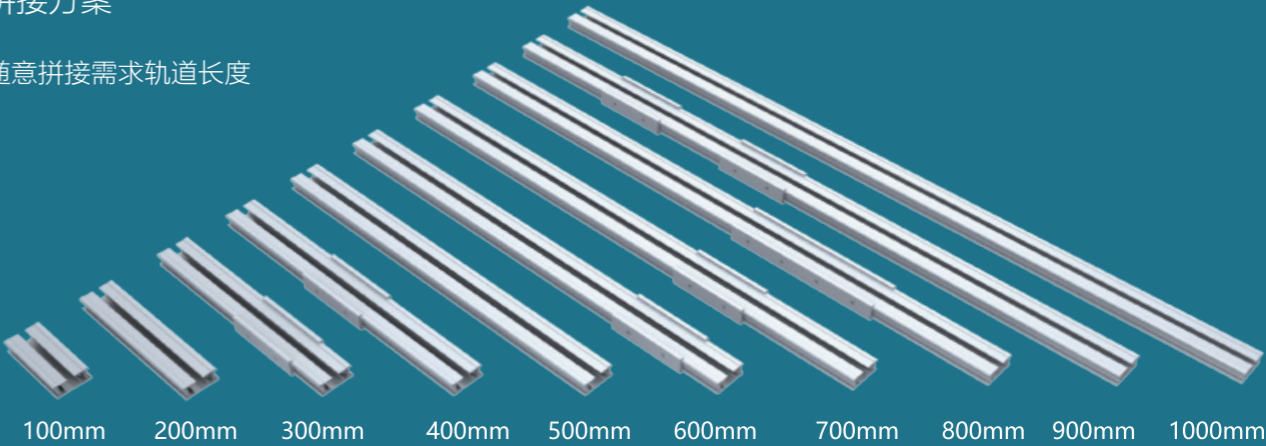
2. 选配配件：侧装支架，90度转角

## 拼接轨道系统

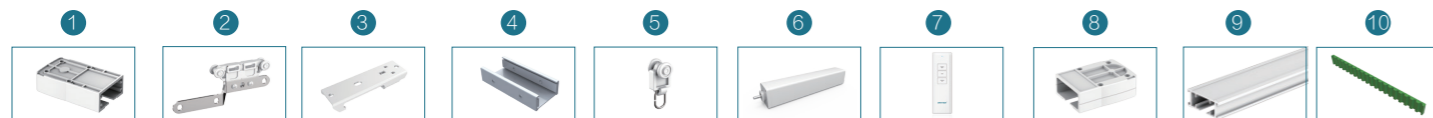
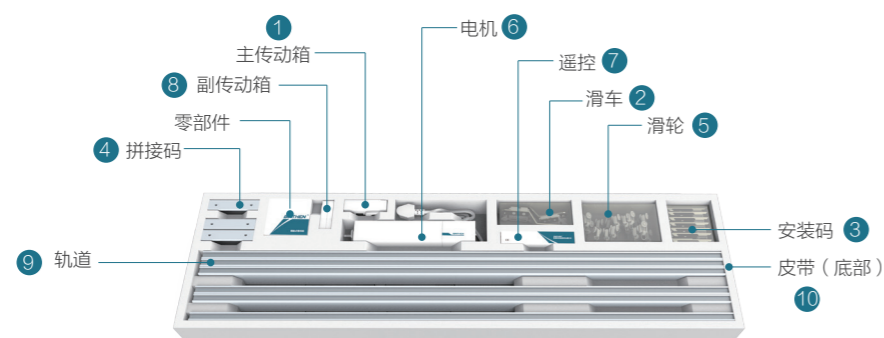


### 拼接方案

随意拼接需求轨道长度



## 窗帘电动轨道系统



实现家庭窗帘的智能开合

### 手拉启动功能

通电状态下，用手往一方向轻轻拉动窗帘10cm左右，窗帘会自动打开或关闭

### 停电手拉功能

断电情况下，可以像普通窗帘一样轻松手动打开或关闭窗帘

### 中间位置设置功能

窗帘打开和关闭位置的中间点，设置一个停止点，实现室内合适的采光效果

### 多种控制方式

根据需要，可选择无线遥控、有线开关、智能遥控多种控制方式

### 轨道自由拼接

DIY设计，轨道自由拼接，各种尺寸皆可组合

### 自动设定记忆行程

断电后，电机每次上电，都可自行寻找打开和关闭的行程点，无需手动设置

## 窗帘电动轨道套装



窗帘电动轨道套装



非标产品标准化

原厂生产组装 标准化搭配组合



套装方案盒内组零件  
电机 拼接轨道 遥控 配件

窗帘电动轨道快速组装  
电机以及轨道原厂出品  
初始设计 原装搭配  
套装销售 快捷迅速



额定功率	40W	额定扭矩	1.2 Nm
最大载重	50kg	额定电压	AC100v~240v
质保	3年	保护等级	IP20

无线遥控开合

静音设计

运行顺滑

开合随意控

手拉启动

超大载重

便捷安装

高品质工艺

手拉启动功能

通电状态下，用手往一方向轻轻拉动窗帘10cm左右，窗帘会自动打开或关闭

停电手拉功能

断电情况下，可以像普通窗帘一样轻松手动打开或关闭窗帘

中间位置设置功能

窗帘打开和关闭位置的中间点，设置一个停止点，实现室内合适的采光效果

多种控制方式

根据需要，可选择无线遥控、有线开关、智能遥控多种控制方式

轨道自由拼接

DIY设计，轨道自由拼接，各种尺寸皆可组合

自动设定记忆行程

断电后，电机每次上电，都可自行寻找打开和关闭的行程点，无需手动设置

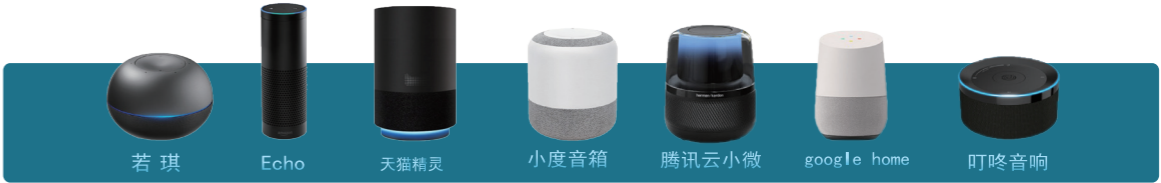
窗帘电动轨道 全智能套装



基于涂鸦智能控制系统  
下载涂鸦APP添加窗帘

产品特点：  
适用电机BCM700D-TY 系列  
采用涂鸦智能APP账号登录，国内及海外皆适用；  
路由需要始终处于联网状态；  
同时支持多种智能音箱控制；

额定功率	40W	额定扭矩	1.2 Nm
最大载重	50kg	额定电压	AC100v~240v
质保	3年	保护等级	IP20
控制方式	433MHz	WIFI	智能音响



手拉启动功能

通电状态下，用手往一方向轻轻拉动窗帘10cm左右，窗帘会自动打开或关闭

停电手拉功能

断电情况下，可以像普通窗帘一样轻松手动打开或关闭窗帘

中间位置设置功能

窗帘打开和关闭位置的中间点，设置一个停止点，实现室内合适的采光效果

多种控制方式

根据需要，可选择无线遥控、有线开关、智能遥控多种控制方式

轨道自由拼接

DIY设计，轨道自由拼接，各种尺寸皆可组合

自动设定记忆行程

断电后，电机每次上电，都可自行寻找打开和关闭的行程点，无需手动设置

窗帘电动轨道 阿里智能套装



接入阿里智能控制系统  
下载阿里智能APP添加窗帘



产品特点：  
WIFI模块外置，适用电机BCM200D S系列  
采用阿里云，淘宝账号登录，适用国内，可  
远程控制；路由需要始终处于联网状态；  
可用天猫精灵控制；

额定功率	40W	额定扭矩	1.2 Nm
最大载重	50kg	额定电压	AC100v~240v
质保	3年	保护等级	IP20
控制方式	433MHz	WIFI	智能音响



支持阿里智能WIFI模块外置

手拉启动功能

通电状态下，用手往一方向轻轻拉动  
窗帘10cm左右，窗帘会自动打开或  
关闭

停电手拉功能

断电情况下，可以像普通窗帘一样轻  
松手动打开或关闭窗帘

中间位置设置功能

窗帘打开和关闭位置的中间点，设置  
一个停止点，实现室内合适的采光效  
果

多种控制方式

根据需要，可选择无线遥控、有线开  
关、智能遥控多种控制方式

轨道自由拼接

DIY设计，轨道自由拼接，各种尺寸  
皆可组合

自动设定记忆行程

断电后，电机每次上电，都可自行寻  
找打开和关闭的行程点，无需手动设  
置

窗帘电动轨道 京东微联智能套装



接入京东微联控制系统  
下载京东微联APP，扫描电机上二维码添加窗帘

产品特点：  
WIFI模块外置，适用电机BCM200D S系列  
采用京东云，京东账号登录，适用国内，可  
远程控制；路由需要始终处于联网状态；  
可用叮咚音响控制；

额定功率	40W	额定扭矩	1.2 Nm
最大载重	50kg	额定电压	AC100v~240v
质保	3年	保护等级	IP20
控制方式	433MHz	WIFI	智能音响



支持京东微联WIFI模块外置

手拉启动功能

通电状态下，用手往一方向轻轻拉动  
窗帘10cm左右，窗帘会自动打开或  
关闭

停电手拉功能

断电情况下，可以像普通窗帘一样轻  
松手动打开或关闭窗帘

中间位置设置功能

窗帘打开和关闭位置的中间点，设置  
一个停止点，实现室内合适的采光效  
果

多种控制方式

根据需要，可选择无线遥控、有线开  
关、智能遥控多种控制方式

轨道自由拼接

DIY设计，轨道自由拼接，各种尺寸  
皆可组合

自动设定记忆行程

断电后，电机每次上电，都可自行寻  
找打开和关闭的行程点，无需手动设  
置

窗帘电动轨道 酷宅智能套装



酷宅科技



e support

接入易微联APP控制系统  
下载易微联APP添加窗帘

产品特点：  
适用电机BCM500D-KZ系列  
采用酷宅旗下易微联APP账号登录，适用国内，  
可远程控制；路由需要始终处于联网状态；  
可用主流智能音箱控制；

额定功率	40W	额定扭矩	1.2 Nm
最大载重	50kg	额定电压	AC100v~240v
质保	3年	保护等级	IP20
控制方式	433MHz	WIFI	智能音响



BCM500D-KZ

手拉启动功能

通电状态下，用手往一方向轻轻拉动窗帘10cm左右，窗帘会自动打开或关闭

停电手拉功能

断电情况下，可以像普通窗帘一样轻松手动打开或关闭窗帘

中间位置设置功能

窗帘打开和关闭位置的中间点，设置一个停止点，实现室内合适的采光效果

多种控制方式

根据需要，可选择无线遥控、有线开关、智能遥控多种控制方式

轨道自由拼接

DIY设计，轨道自由拼接，各种尺寸皆可组合

自动设定记忆行程

断电后，电机每次上电，都可自行寻找打开和关闭的行程点，无需手动设置

窗帘电动轨道 卓居智能套装



智能家居



HOMEPRO

接入智能家居homepro控制系统  
下载智能家居homepro APP添加窗帘

产品特点：  
适用电机BCM500D-ZJ 系列  
采用智能家居homepro APP账号登录，适用国内，可远程控制；连接网关，实现远距离控制；支持主流智能音箱控制，如百度小度、天猫精灵等；

额定功率	40W	额定扭矩	1.2 Nm
最大载重	50kg	额定电压	AC100v~240v
质保	3年	保护等级	IP20
控制方式	433MHz	双向通讯	智能音响



BCM500D-ZJ



网关

手拉启动功能

通电状态下，用手往一方向轻轻拉动窗帘10cm左右，窗帘会自动打开或关闭

停电手拉功能

断电情况下，可以像普通窗帘一样轻松手动打开或关闭窗帘

中间位置设置功能

窗帘打开和关闭位置的中间点，设置一个停止点，实现室内合适的采光效果

多种控制方式

根据需要，可选择无线遥控、有线开关、智能遥控多种控制方式

轨道自由拼接

DIY设计，轨道自由拼接，各种尺寸皆可组合

自动设定记忆行程

断电后，电机每次上电，都可自行寻找打开和关闭的行程点，无需手动设置

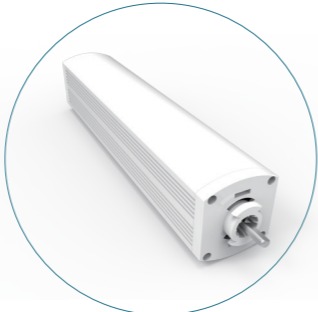
窗帘电动轨道 古北智能套装



接入智慧星APP控制系统  
下载智慧星APP添加窗帘

产品特点：  
适用电机BCM700D-GB系列  
采用古北科技旗下智慧星APP账号登录，适用国内，可远程控制；路由需要始终处于联网状态；可用主流智能音箱控制；

额定功率	40W	额定扭矩	1.2 Nm
最大载重	50kg	额定电压	AC100v~240v
质保	3年	保护等级	IP20
控制方式	433MHz	WIFI	智能音响



BCM700D-GB

手拉启动功能

通电状态下，用手往一方向轻轻拉动窗帘10cm左右，窗帘会自动打开或关闭

停电手拉功能

断电情况下，可以像普通窗帘一样轻松手动打开或关闭窗帘

中间位置设置功能

窗帘打开和关闭位置的中间点，设置一个停止点，实现室内合适的采光效果

多种控制方式

根据需要，可选择无线遥控、有线开关、智能遥控多种控制方式

轨道自由拼接

DIY设计，轨道自由拼接，各种尺寸皆可组合

自动设定记忆行程

断电后，电机每次上电，都可自行寻找打开和关闭的行程点，无需手动设置

窗帘电动轨道 AllGo协议智能套装



基于AllGo协议

产品特点：  
适用电机BCM500D-LW系列  
采用ALLGo协议，适用于AllGO联盟公司旗下产品，可远程控制；路由需要始终处于联网状态；

额定功率	40W	额定扭矩	1.2 Nm
最大载重	50kg	额定电压	AC100v~240v
质保	3年	保护等级	IP20
控制方式	433MHz	双向通讯	



BCM500D-LW

手拉启动功能

通电状态下，用手往一方向轻轻拉动窗帘10cm左右，窗帘会自动打开或关闭

停电手拉功能

断电情况下，可以像普通窗帘一样轻松手动打开或关闭窗帘

中间位置设置功能

窗帘打开和关闭位置的中间点，设置一个停止点，实现室内合适的采光效果

多种控制方式

根据需要，可选择无线遥控、有线开关、智能遥控多种控制方式

轨道自由拼接

DIY设计，轨道自由拼接，各种尺寸皆可组合

自动设定记忆行程

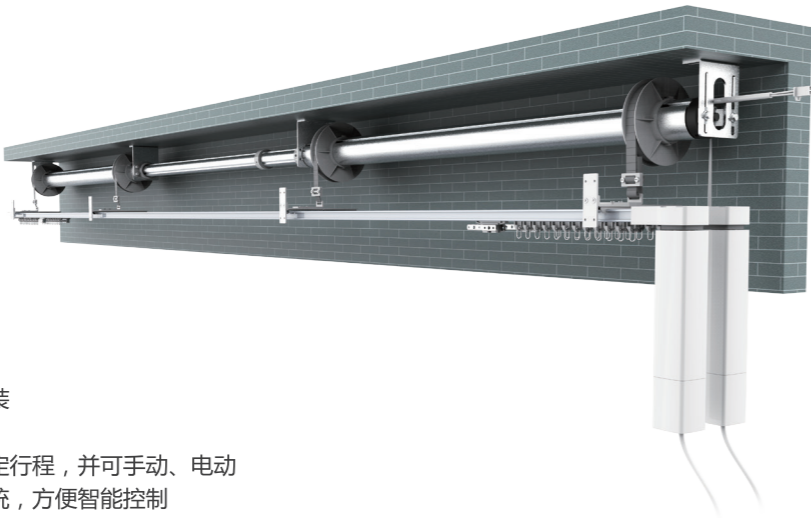
断电后，电机每次上电，都可自行寻找打开和关闭的行程点，无需手动设置

升降系统

标准化组合方案 尺寸可调  
系统性设计 祝贺更便利

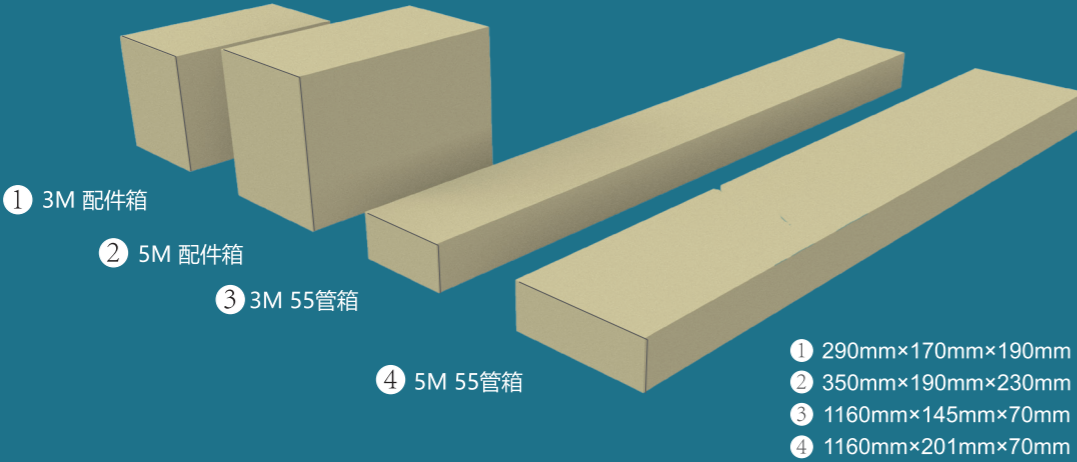


采用易拆卸设计，电机拆装方便，容易安装  
用于直轨开合窗帘  
设有专利技术的离合与停机装置，自动设定行程，并可手动、电动  
内置或外置无线接收，可外接其它控制系统，方便智能控制  
噪音极低，震动极小  
高品质内外涂层轨道，不锈钢丝传动，同步履带。



- 
- 组合升降
- 
- 无线遥控开合
- 
- 静音设计
- 
- 运行顺滑
- 
- 开合随意控
- 
- 手拉启动
- 
- 超大载重
- 
- 便捷安装
- 
- 高品质工艺

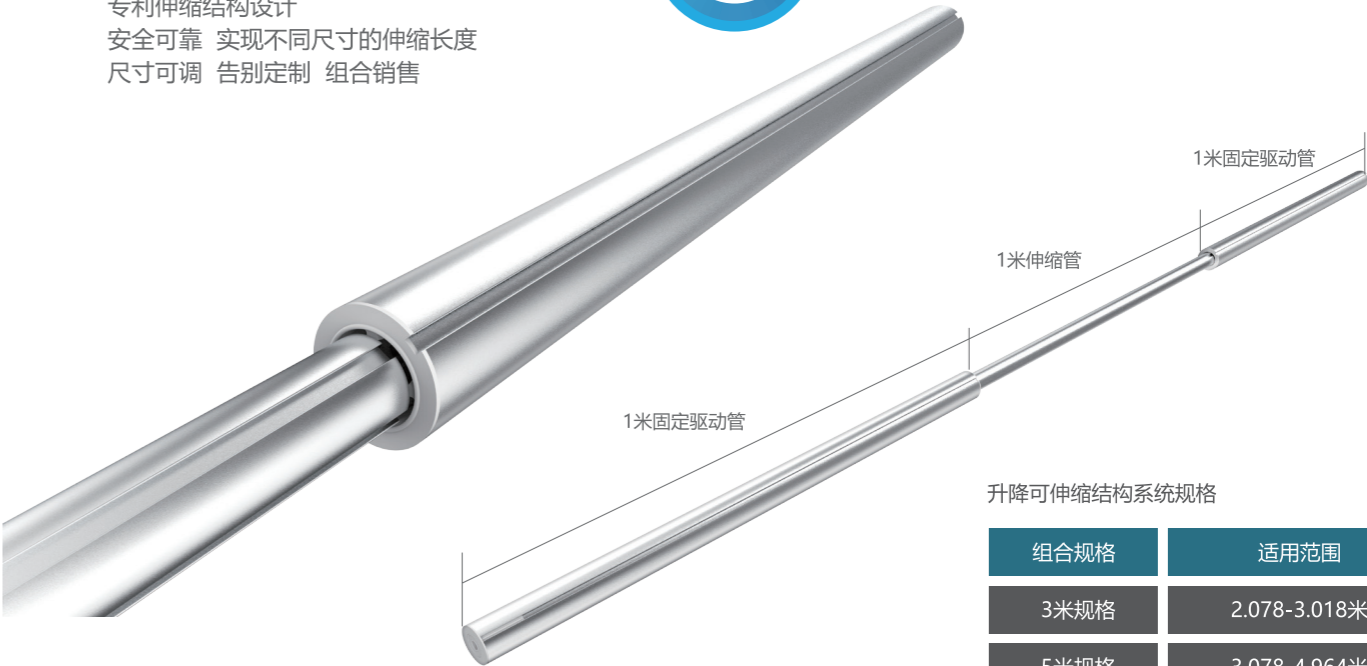
升降开合帘系统包装



专利伸缩结构系统



专利伸缩结构设计  
安全可靠 实现不同尺寸的伸缩长度  
尺寸可调 告别定制 组合销售



升降可伸缩结构系统规格

组合规格	适用范围
3米规格	2.078-3.018米
5米规格	3.078-4.964米
7米规格	4.090-6.910米

注：除上述规格外，可定制其他尺寸

专利伸缩结构系统 长度组合范例

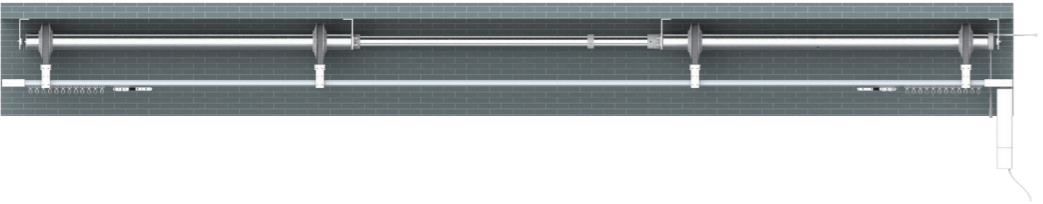




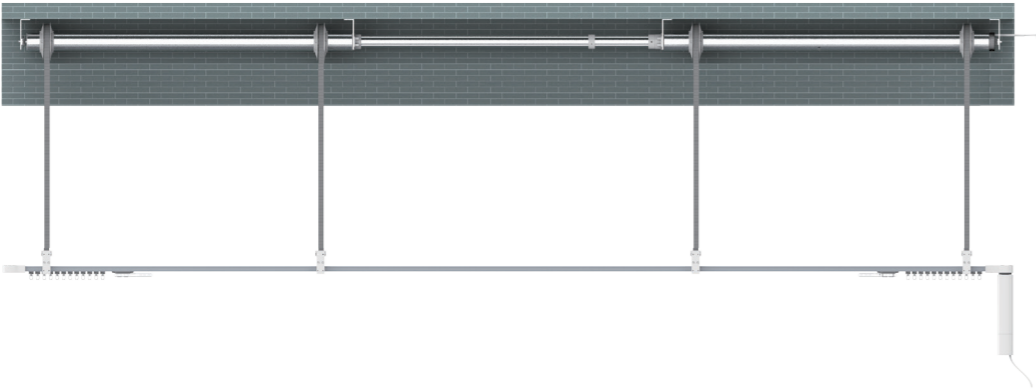
# 升降系统

采用高稳定管状电机驱动  
控制方便，升降稳定  
设有专利技术的离合与停机装置  
自动设定行程，并可手动、电动  
内置或外置无线接收，可外接其它控制系统，方便智能控制

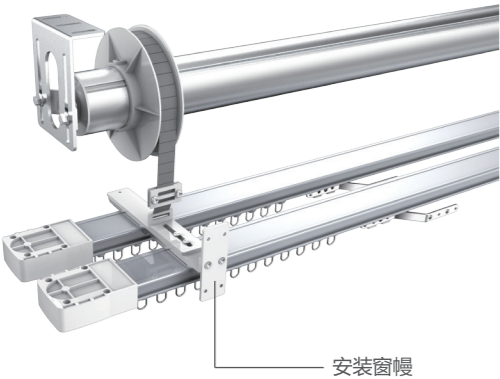
收起



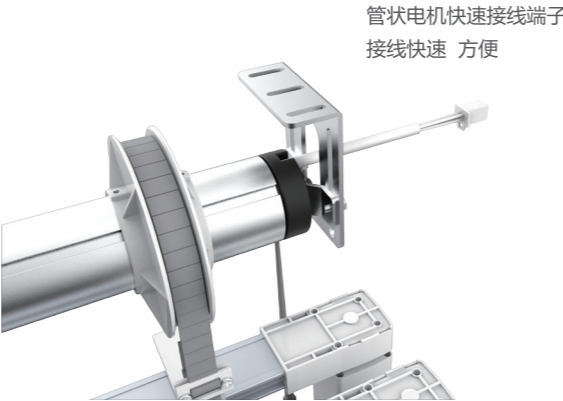
下行



快速安装配件 安装便利  
高强度履带收放，坚固耐用  
方便易调节



安装窗幔



管状电机快速接线端子  
接线快速 方便

# 罗马杆电动轨道系统



无线遥控开合



静音设计



运行顺滑



开合随意控



手拉启动



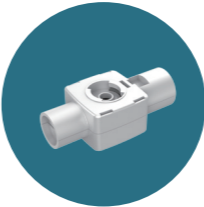
超大载重



便捷安装



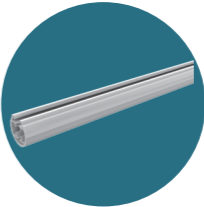
高品质工艺



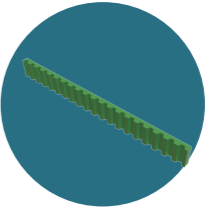
主传动箱



滑车



轨道



皮带



副传动箱

## 手拉启动功能

通电状态下，用手往一方向轻轻拉动  
窗帘10cm左右，窗帘会自动打开或  
关闭

## 停电手拉功能

断电情况下，可以像普通窗帘一样轻  
松手动打开或关闭窗帘

## 中间位置设置功能

窗帘打开和关闭位置的中间点，设置  
一个停止点，实现室内合适的采光效  
果

## 多种控制方式

根据需要，可选择无线遥控、有线开  
关、智能遥控多种控制方式

## 轨道自由拼接

DIY设计，轨道自由拼接，各种尺寸  
皆可组合

## 自动设定记忆行程

断电后，电机每次上电，都可自行寻  
找打开和关闭的行程点，无需手动设  
置



配件 | 电机

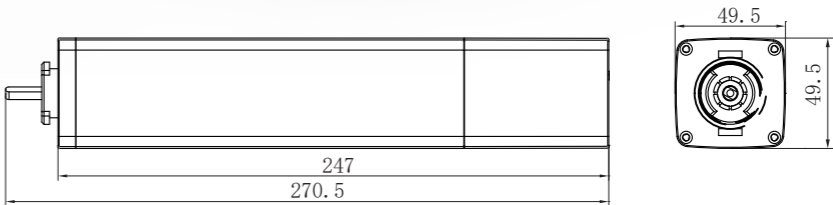
- 
- 
- 
- 
- 
- 
- 
- 
- 无线遥控开合
- 超级静音
- 运行顺滑
- 开合随意控
- 手拉启动
- 超大载重
- 便捷安装
- 高品质工艺

BCM100D  
窗帘电动轨道直流电机

产品参数	
额定扭矩	1.2NM
额定电压	AC100-240V
额定功率	40W
最大载重	50 KG
遥控距离	>50M
防护等级	IP20
质保	3 年



产品尺寸/mm



BCM100DB

低功耗直流电机  
可配套电池使用  
Lithium Cell  
锂电池充电方案

电池容量 2200MAH  
电池电压 12V  
输出最大电流 4A  
充电电压 5V/16.8V  
充电电流 2A



BCM100DC

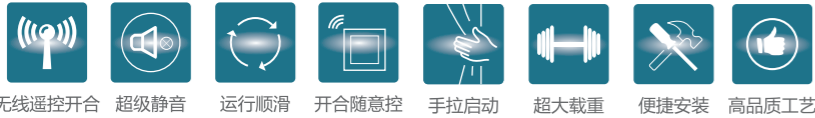
四芯线电机  
强电开关控制  
适用于工程、酒店

BCM100D5X

五芯线电机  
带接收功能  
强电开关控制  
可使用遥控器控制  
适用于工程、酒店

BCM100D-RS485

RS485总线电机  
支持RS485协议控制  
可接入智能终端  
多电机同步控制

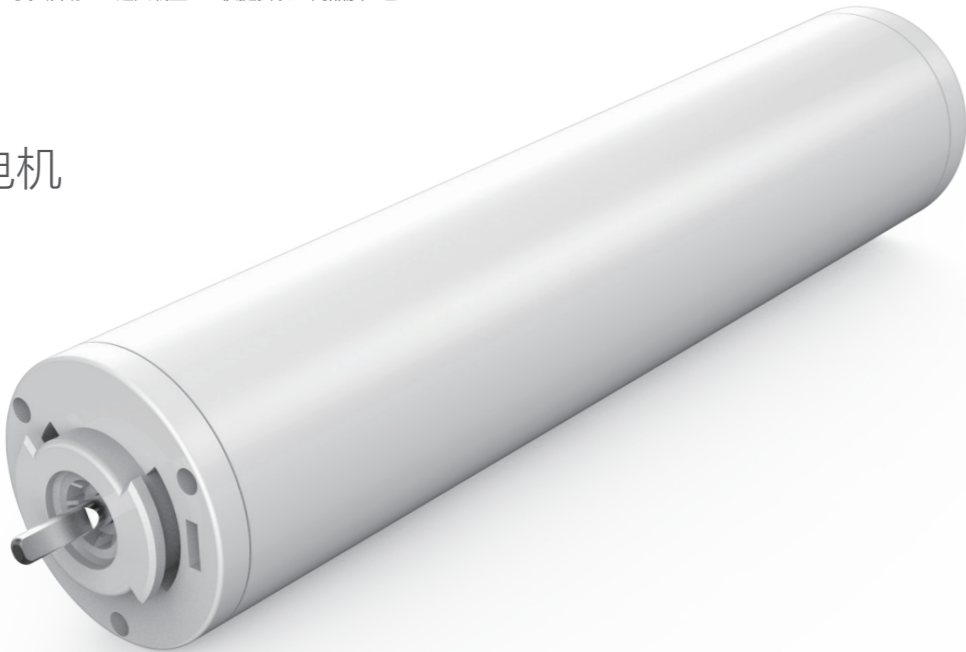


BCM200D

窗帘电动轨道直流电机

产品参数

额定扭矩	1.2 NM
额定电压	AC100-240V
额定功率	40W
最大载重	50 KG
遥控距离	>50M
防护等级	IP20
质保	3 年

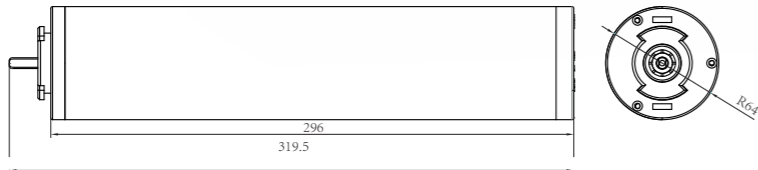


直流电机

支持WIFI模块

接入智能控制

产品尺寸/mm



BCM200DB

低功耗直流电机  
可配套电池使用  
Lithium Cell  
锂电池充电方案

电池容量 2200MAH  
电池电压 12V  
输出最大电流 4A  
充电电压 5V/16.8V  
充电电流 2A



BCM200DC

四芯线电机  
强电开关控制  
适用于工程、酒店

BCM200D5X

五芯线电机  
带接收功能  
强电开关控制  
可使用遥控器控制  
适用于工程、酒店

BCM200D-RS485

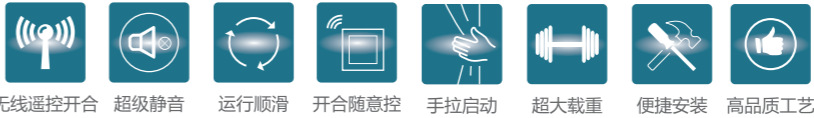
RS485总线电机  
支持RS485协议控制  
可接入智能终端  
多电机同步控制

BCM200D S 京东微联

智能款  
外接京东WiFi模块  
型号 JD-wifi-model  
可用京东微联APP控制  
可用叮咚音响语音控制

BCM200D S 阿里智能

智能款  
外接阿里智能模块  
型号 ALi-wifi-model  
可用阿里智能APP控制  
可用天猫精灵语音控制

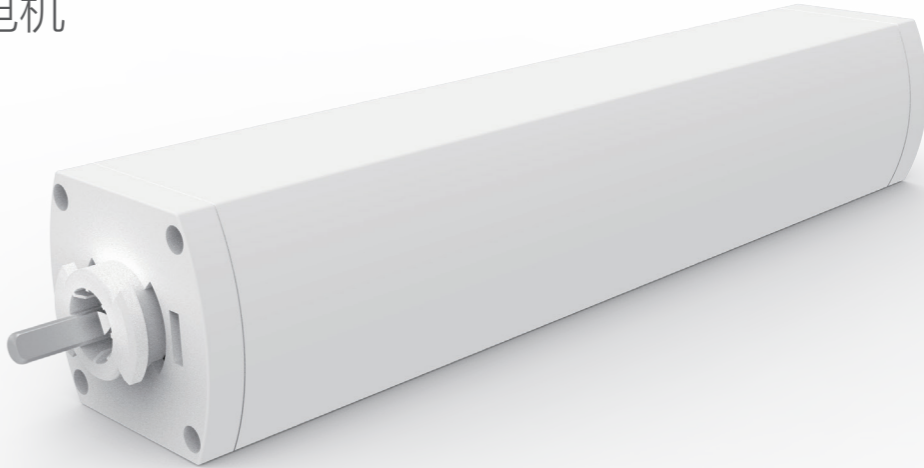


BCM500D

窗帘电动轨道直流电机

产品参数

额定扭矩	1.2 NM
额定电压	AC100-240V
额定功率	40W
最大载重	50 KG
遥控距离	>50M
防护等级	IP20
质保	3 年

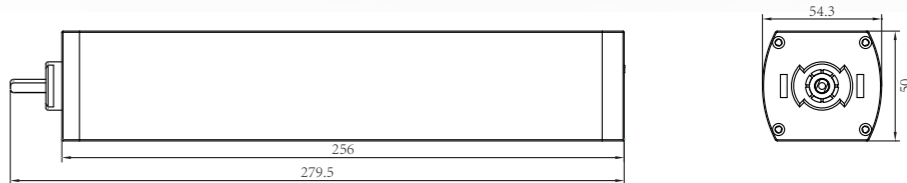


远距离控制

智能音箱控制

接入智能系统

产品尺寸/mm



BCM500D-KZ











智能款  
WiFi类电机  
接入易微联APP控制系统  
支持天猫精灵语音控制  
干接点开关功能

BCM500D-ZJ 卓居



智能款  
接入智能家居homepro APP控制系统  
可用主流智能音箱控制  
如天猫精灵、百度小度等  
双向通讯

-   
无线遥控开合
-   
超级静音
-   
运行顺滑
-   
开合随意控
-   
手拉启动
-   
超大载重
-   
便捷安装
-   
高品质工艺

BCM700D

窗帘电动轨道直流电机

产品参数

额定扭矩	1.2 NM
额定电压	AC100-240V
额定功率	40W
最大载重	50 KG
遥控距离	>50M
防护等级	IP20
质保	3 年

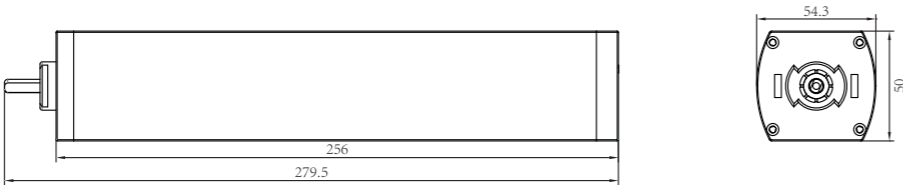


全智能套装

智能音箱控制

接入智能系统

产品尺寸/mm



BCM700D-TY 

智能款  
WiFi类电机  
接入涂鸦智能APP控制系统  
支持多种主流智能音箱控制  
自定义场景设置  
窗帘定时开合

BCM700D-GB 

智能款  
WiFi类电机  
接入古北智慧星APP控制系统  
支持多种主流智能音箱控制  
自定义场景设置  
窗帘定时开合

配件 | 发射器



## 智能控制系统

简单遥控 便捷实用

低功耗型发射器，在节能的同时，信号稳定  
控制简单，老人小孩轻松上手，全家适宜

手机控制 智能操作

智能联动 远程智控  
简易设置 多房间联控  
场景模式 一键掌控



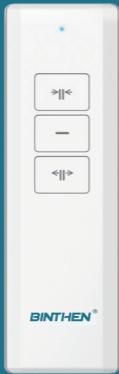
## 墙面发射器



### BE102

墙面式  
输入电压: 3V (CR2032)  
发射频率: 433.92MHz  
发射功率: 10mw  
  
双通道发射器  
工作温度: -10℃~50℃  
发射距离: 大于50米  
墙面安装

手持发射器



BE201

单通道发射器  
输入电压：2\*1.5V ( 7号电池 )  
发射频率：433.92MHZ  
发射功率：10MW  
配墙面安装支架  
工作温度：-10℃~50℃  
发射距离：大于50米



BE206

六键发射器  
输入电压：2\*1.5V ( 7号电池 )  
发射频率：433.92MHZ  
发射功率：10MW  
配墙面安装支架  
工作温度：-10℃~50℃  
发射距离：大于50米



BE202

双通道手持发射器  
输入电压：2\*1.5V ( 7号电池 )  
发射频率：433.92MHZ  
发射功率：10MW  
配墙面安装支架  
工作温度：-10℃~50℃  
发射距离：大于50米



BE216LT

16通道定时液晶发射器  
输入电压：2\*1.5V ( 7号电池 )  
发射频率：433.92MHZ  
发射功率：10MW  
配墙面安装支架  
工作温度：-10℃~50℃  
发射距离：大于50米



BE216L

16通道液晶发射器  
输入电压：2\*1.5V ( 7号电池 )  
发射频率：433.92MHZ  
发射功率：10MW  
配墙面安装支架  
工作温度：-10℃~50℃  
发射距离：大于50米

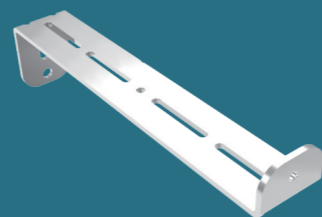
选配配件



## 侧装码



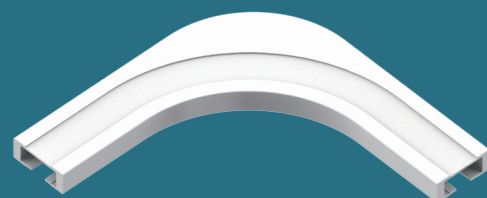
单轨侧装码



双轨侧装码

## 转接角

90°度直角转接



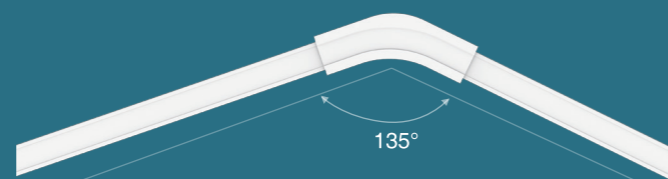
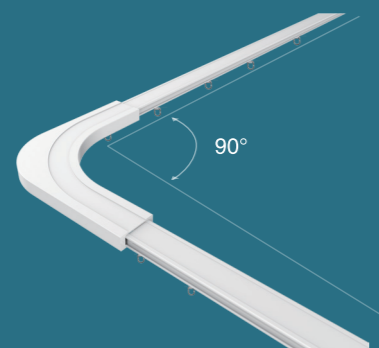
135°度转接



90°度



135°度



# 技术解决方案

三芯线电机控制解决方案

功能介绍

三芯线电机作为基本款电机，支持窗帘开合，带有接收功能，可通过遥控器、弱电干接点开关等方式控制开合，适用于多种应用场景。

遥控及控制方式切换



关闭  
停止  
打开

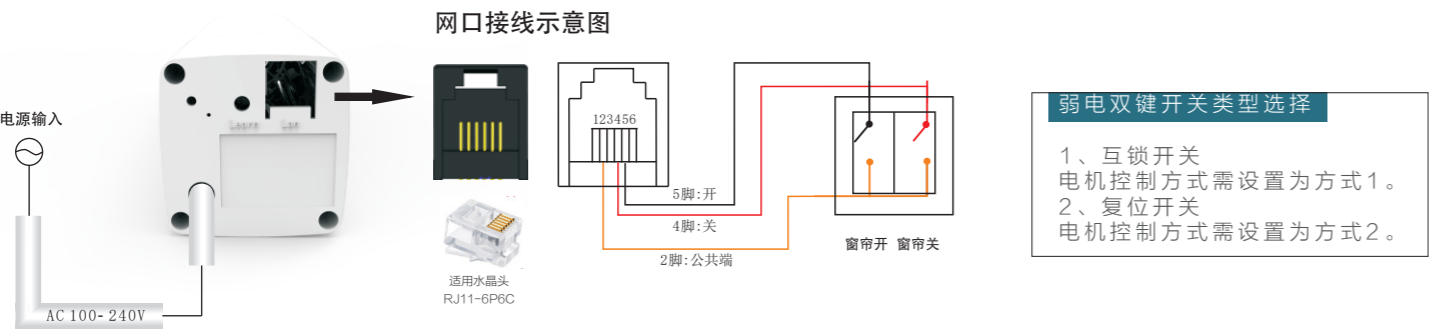
三芯线电机可使用遥控器控制打开、关闭、停止。



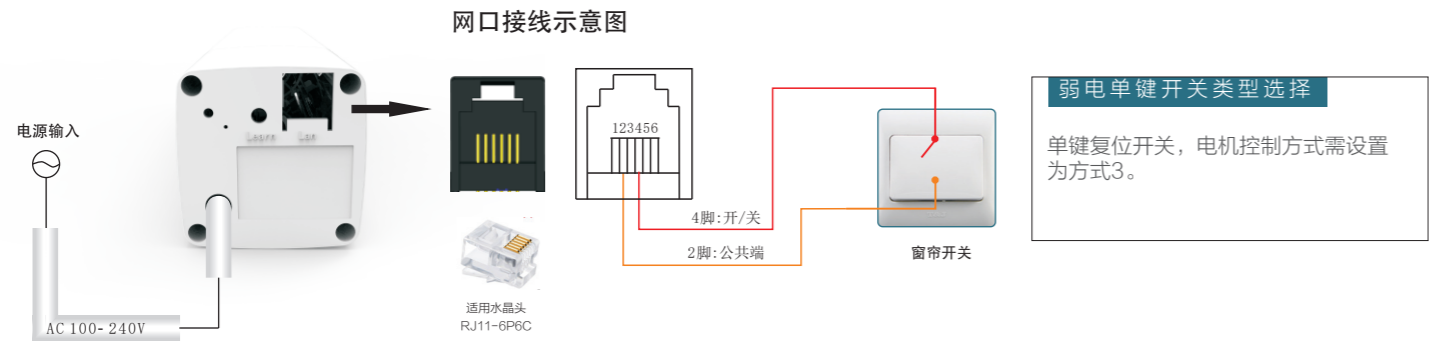
弱电干接点开关控制方式切换如下：  
同时长按关闭键和停止键3秒，电机来回点动一次，切换为下一种控制方式。

方式1:适用于双键互锁开关。（出厂默认为方式1）  
方式2:适用于双键复位开关。  
方式3:适用于单键复位开关。

弱电双键开关接线示意图



弱电单键开关接线示意图

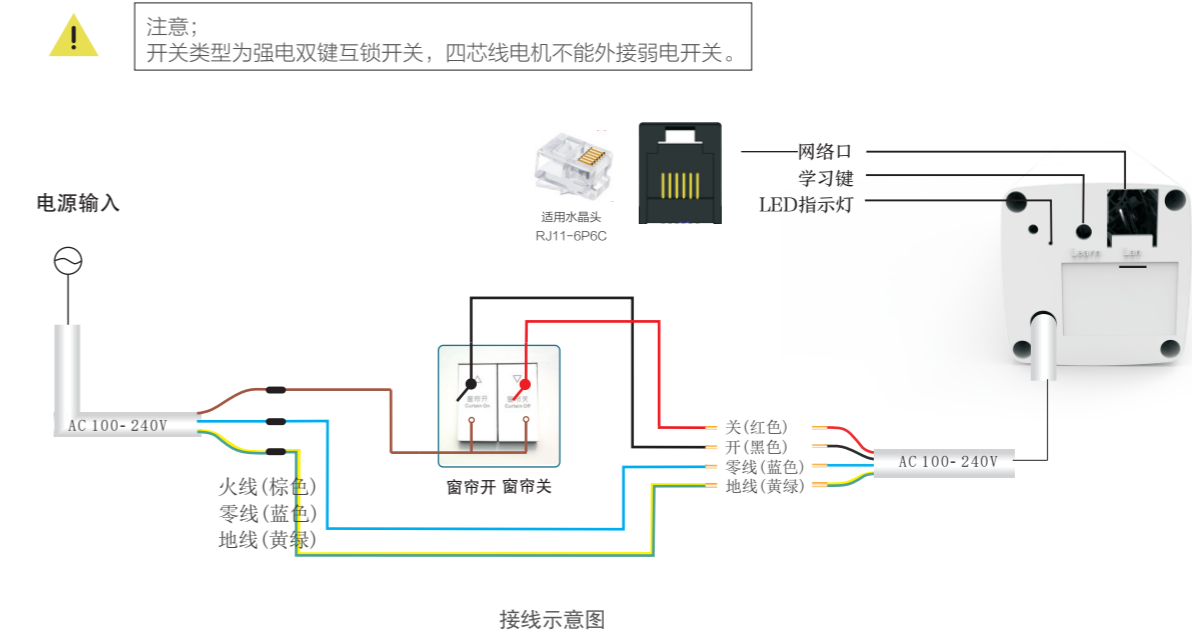


四芯线电机控制解决方案

功能介绍

四芯线电机不带接收功能，可强电开关控制开合，适用于酒店、智能家居、工程等。

功能及接线示意图

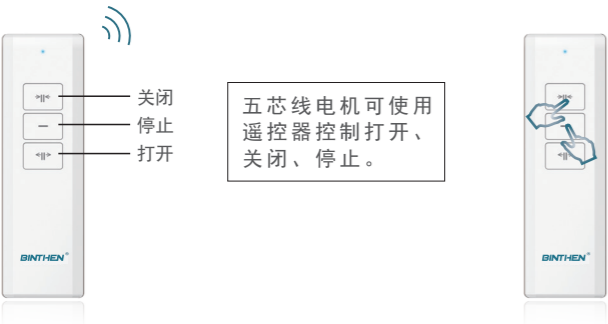


五芯线电机控制解决方案

功能介绍

五芯线电机带接收功能，支持遥控器、强电干接点开关、强电开关、插卡取电系统等方式控制开合，适用于酒店、智能家居、工程等。

遥控及控制方式切换



弱电干接点开关控制方式切换如下；  
同时长按关闭键和停止键3秒，电机来回点动一次，  
切换为下一种控制方式。

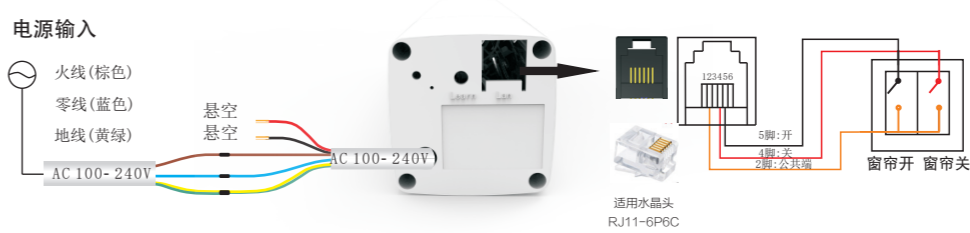
- 方式1: 适用于双键互锁开关。（出厂默认为方式1）
- 方式2: 适用于双键复位开关。
- 方式3: 适用于单键复位开关。
- 方式4: 适用于插卡取电开关。

插卡取电开关接线示意图



插卡取电开关控制时，电机控制方式需设置为方式4，可实现插卡开窗帘，拔卡关窗帘  
使用插卡取电开关控制时，如果还需要外接开关控制，只能通过网口外接弱电双键互锁开关，不能使用强电开关

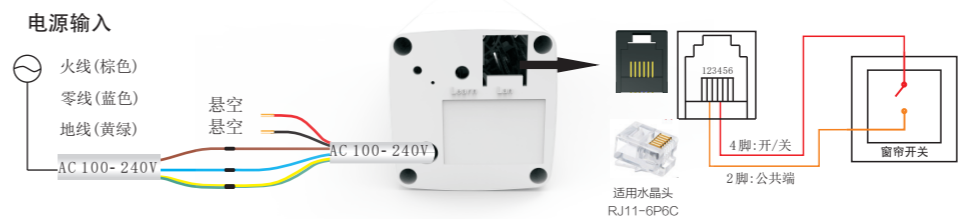
弱电双键开关接线示意图



弱电双键开关类型选择

- 1、互锁开关  
电机控制方式需设置为方式1。
- 2、复位开关  
电机控制方式需设置为方式2。

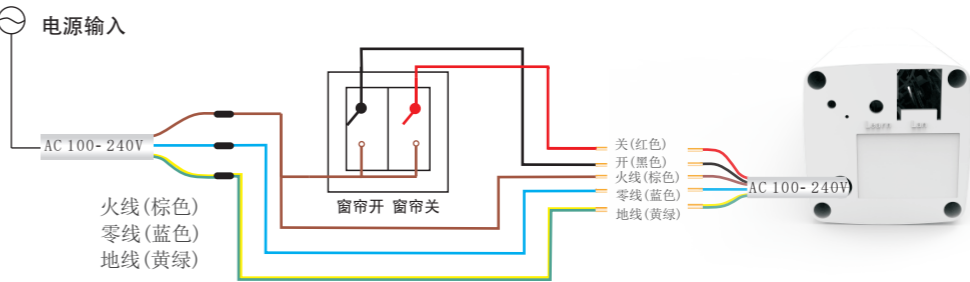
弱电单键开关接线示意图



弱电单键开关类型选择

- 单键复位开关，电机控制方式需设置为方式3。

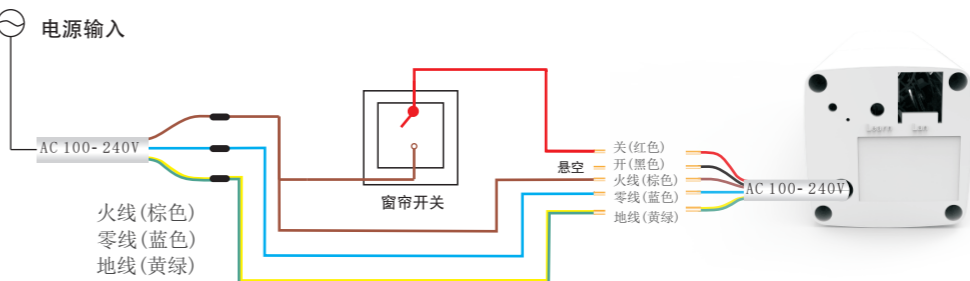
强电双键开关接线示意图



强电双键开关类型选择

- 1、互锁开关  
电机控制方式需设置为方式1。
- 2、复位开关  
电机控制方式需设置为方式2。

强电单键开关接线示意图



强电单键开关类型选择

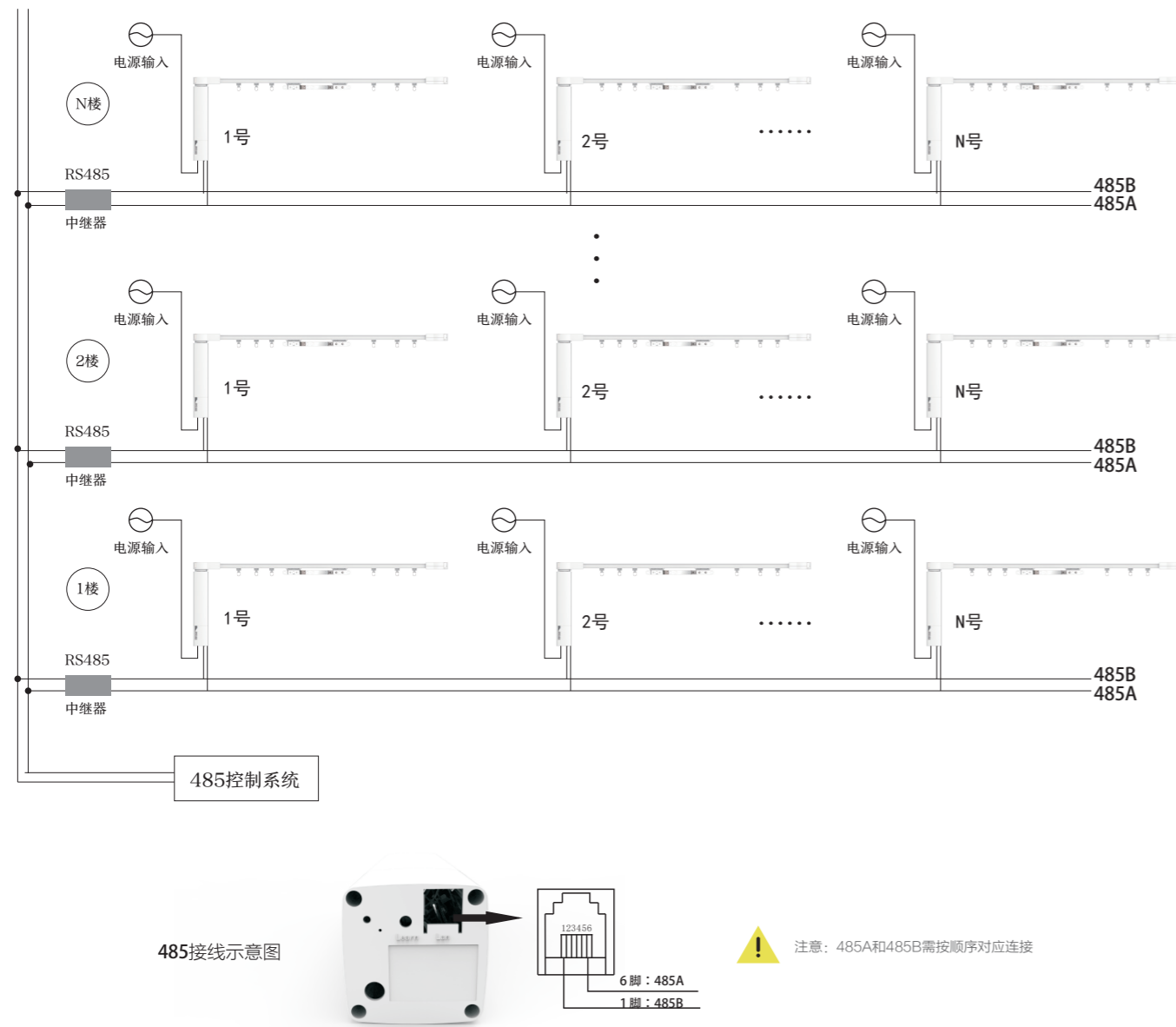
- 单键复位开关，电机控制方式需设置为方式3。

## RS485电机控制解决方案

### 功能介绍

RS485电机带接收功能，可通过遥控器、RS485总线控制窗帘电机，适用于智能家居、酒店等应用场合。

### RS485总线应用示意图



### 其他控制方式

RS485电机还可通过遥控和弱电干接点开关控制，详见三芯线电机控制解决方案。

## 智能控制解决方案

### ZIGBEE协议对接

针对市面上大多数电动窗帘无法直接连接智能家居物联网,集成度较差的情况,运用ZIG BEE技术由协调器、路由节点、终端节点、网关PAD等来构建一种智能窗帘控制系统无线网络。通过网络中光线监测传感器节点在线监测当前光线强度,并根据当前光线值和系统时间来自动控制网络中对应的窗帘电机节点,从而实现窗帘的智能光控。

丙申智能控制电机，与ZIGBEE系统信息传输稳定,满足智能家居工程设计要求。

### ZIGBEE智能控制



智能控制解决方案

Z-wave 协议对接控制

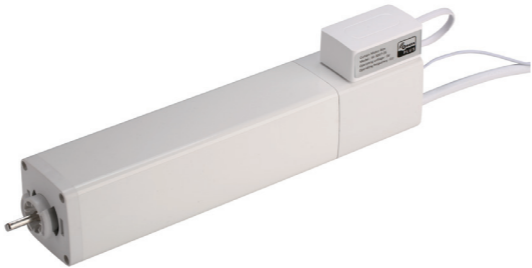


Z-WAVE使用频率

中国 /MHz	美洲 /MHz	欧洲 /MHz	澳大利 亚 /MHz	日本 /MHz	马来 西亚 /MHz	俄罗 斯 /MHz
868.4	908.4/ 916	868.4	919.8/ 921.4	922.5/ 923.9/ 926.3	868.1	869.0

Z-WAVE协议智能控制

Z-WAVE联盟(Z-WAVE ALLIANCE)目前有160多家国际知名公司，范围基本覆盖全球各个国家和地区，Z-WAVE联盟的成员均是已经在智能家居领域有现行产品的厂商，丙申智能控制电机与Z-WAVE协议互通，轻松实现智能控制。



WiFi 智能控制

- 产品特点：
- 通过WIFI与家庭路由器组建网络，实现本地/远程控制，随时随地享受智能家居；
  - 使用智能无线对码，可对智能家居设备一键控制，随您心意；
  - 支持多种场景模式、定时模式，实现一键布控；
  - 可在智能控制终端，增加和删除设备、设定场景模式和定时模式；
  - 远程控制采用用户名和密码登录，安全可靠；
  - 支持IPHONE、IPAD、ANDROID手机和平板电脑；
  - 组建灵活，安装简易，上电即可使用；

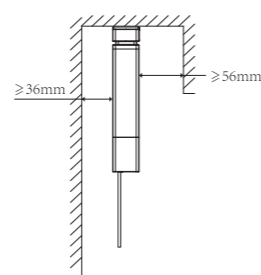
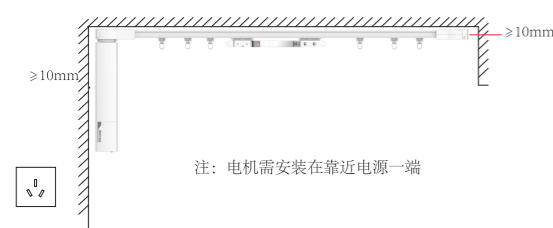


安装尺寸要求



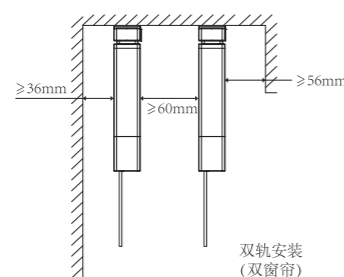
## 开合帘安装尺寸要求

### 单轨安装



注意：  
安装轨道的顶部环境必须能够承重  
足够承受轨道，电机，窗帘布在内的所有重量

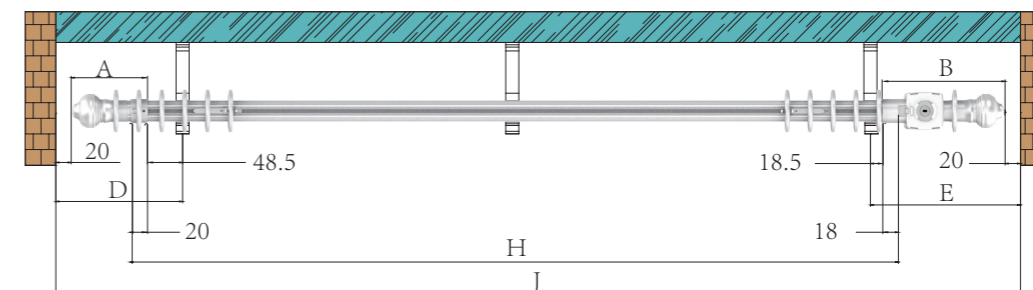
### 双轨安装



注意：  
安装轨道的顶部环境必须能够承重  
足够承受轨道，电机，窗帘布在内的所有重量

## 电动罗马杆安装尺寸要求

### 整面墙落地窗

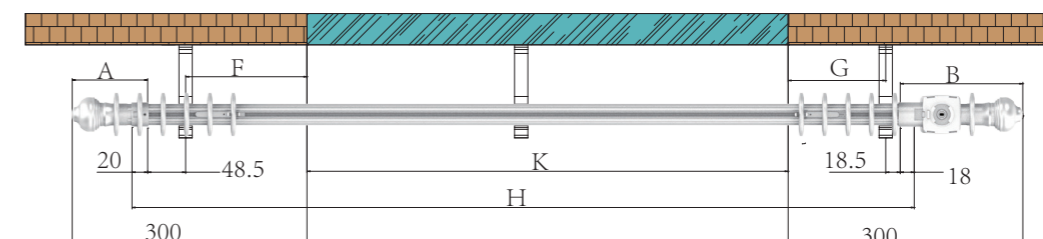


A: 带装饰头的副传动箱长度 E: 主传动箱侧支架距离墙面距离  
B: 带装饰头的主传动箱长度 H: 轨道长度  
D: 副传动箱侧支架距离墙面距离 J: 墙面长度  
单位: (mm)

$D = A + 20 + 48.5$  (mm)  $E = B + 20 + 18.5$  (mm)  $H = J - 20 \times 2 - A - B + 20 + 18$  (mm)  
双开杆单根皮带长度:  $H + 60$  (mm) 单开杆皮带长度:  $2 \times (H + 60) + 25$  (mm)

举例: 3m长的墙壁, 轨道长2680mm, 使用现有的六瓣铝头, A=130mm, B=185mm, 杆两端各留约20mm间隙, 主传动箱侧支架距离墙面约220mm, 副传动箱侧支架距离墙面约200mm

### 不满墙窗

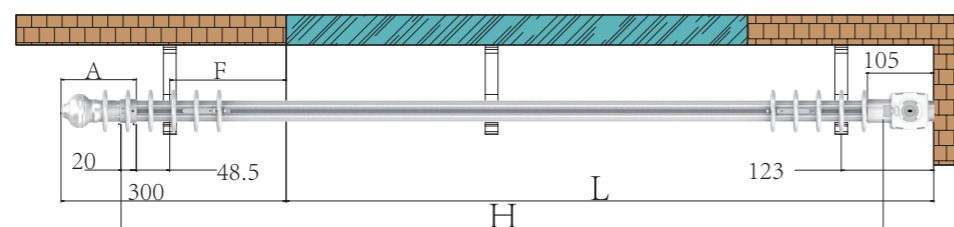


A: 带装饰头的副传动箱长度 G: 主传动箱侧支架距离靠近的窗边距离  
B: 带装饰头的主传动箱长度 H: 轨道长度 K: 窗户长度  
F: 副传动箱侧支架距离靠近的窗边距离  
单位: (mm)

$F = 300 - A - 48.5$  (mm)  $G = 300 - B - 18.5$  (mm)  $H = K + 300 \times 2 - A - B + 20 + 18$  (mm)  
双开杆单根皮带长度:  $H + 60$  (mm) 单开杆皮带长度:  $2 \times (H + 60) + 25$  (mm)

举例: 1.2m长的窗户, 轨道长1520mm, 使用现有的六瓣铝头, A=130mm, B=185mm, 在窗户的基础上, 杆两端各超约300mm, 主传动箱侧支架距离靠近的窗边约100mm, 副传动箱侧支架距离靠近的窗边约120mm

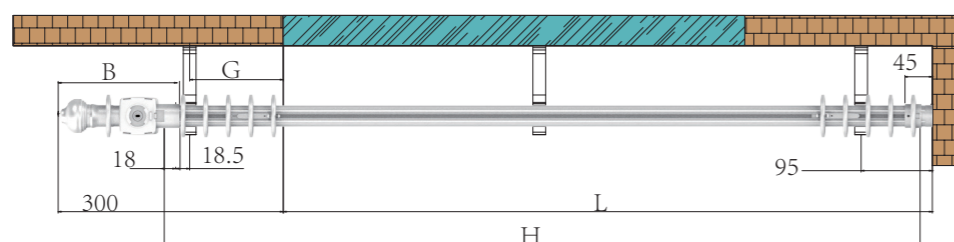
不满墙窗一边靠墙



A: 带装饰头的副传动箱长度  
F: 副传动箱侧支架距离靠近的窗边距离  
L: 远离墙的窗户边到墙边长度  
H: 轨道长度  
单位: (mm)

$F=300-A-48.5$  (mm)  $H=L+300-105-B+20+18$  (mm) 双开杆单根皮带长度:  $H+60$  (mm)

举例 (使用现有的装饰头): 窗边到墙边2m, 轨道长2100mm, 使用现有的六瓣铝头,  $A=130$ mm,  $B=185$ mm, 主传动箱靠墙, 露出的那头超约300mm, 主传动箱侧支架距离墙边约120mm, 副传动箱侧支架距离靠近的窗边约120mm

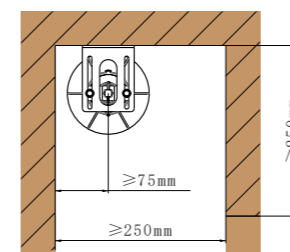
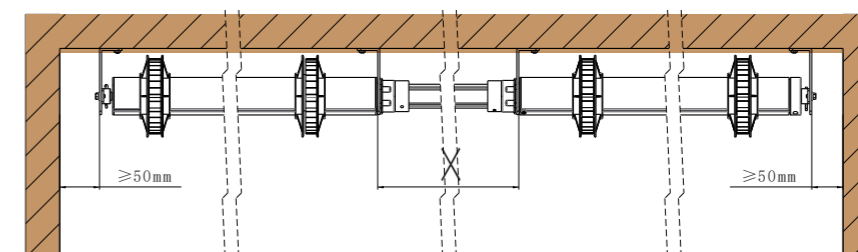
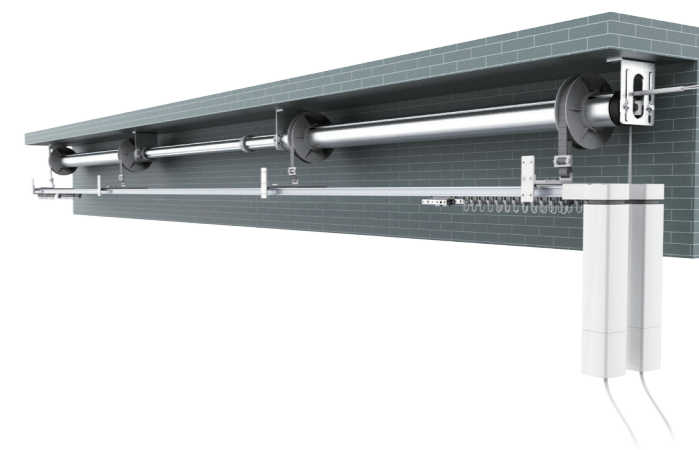


B: 带装饰头的主传动箱长度  
G: 主传动箱侧支架距离靠近的窗边距离  
L: 远离墙的窗户边到墙边长度  
H: 轨道长度  
单位: (mm)

$G=300-B-18.5$  (mm)  $H=L+300-A+20+18$  (mm) 单开杆皮带长度:  $2 \times (H+60)+25$  (mm)

举例 (使用现有的装饰头): 窗边到墙边2m, 轨道长2105mm, 使用现有的六瓣铝头,  $A=130$ mm,  $B=185$ mm, 副传动箱靠墙, 露出的那头超约300mm, 主传动箱侧支架距离靠近的窗边约100mm, 副传动箱侧支架距离墙边约70mm

# 升降系统安装尺寸要求



注:  
1、升降系统距离左右两侧墙体至少大于50mm;  
2、升降系统距离背面墙体至少大于75mm, 窗帘盒宽度和深度均至少大于250mm。